

KNAUFINSULATION



**Kompletna oferta
izolacji budowlanych**

Obowiązuje od 10.07.2017

Spis treści

Energooszczędny i bezpieczny dom	3
Zastosowanie produktów	4
Certyfikowana jakość powietrza	6
Nowe opakowania wełen mineralnych w technologii ECOSE®	8
Nowe wełny mineralne w innowacyjnej technologii ECOSE®	9
Dachy skośne	10
System Homeseal LDS	16
Ściany wewnętrzne	18
Sufity podwieszane	20
Podłogi	20
Fasady w systemie BSO	21
Ściany zewnętrzne	24
Fasady wentylowane	25
ECOSE® – technologia naturalnie przyjazna środowisku	26
Oznakowanie produktów Knauf Insulation	27
Dział Obsługi Klienta Knauf Insulation	28
Zamówienie i dostawa produktów Knauf Insulation	29
Knauf Insulation na świecie	31

- Niniejszy cennik obowiązuje od 10.07.2017 r. do następnej aktualizacji.
Obowiązujące wydanie cennika Knauf Insulation jest zawsze dostępne na www.knaufinsulation.pl
- Podane ceny są cenami netto i nie zawierają podatku VAT.
- Wszelkie informacje handlowe zawarte w cenniku obowiązują do dnia wydania kolejnej wersji cennika lub otrzymania stosowanej informacji zgodnej z zapisami w umowach handlowych.
- Na życzenie Klienta, po uzgodnieniu z Knauf Insulation, dostępne są wyroby o innych wymiarach, traktowane jako produkty niestandardowe.
- Odbarwienia folii opakowaniowej oraz produktów wystawionych na promienie UV nie wpływają na ich parametry jakościowe i nie podlegają reklamacji.
Produkty mogą różnić się odcieniem od zamieszczonych w cenniku zdjęć.

Energooszczędny i bezpieczny dom

Rekomendowane zastosowanie

Dachy skośne

- Unifit 032
- Unifit 033
- Unifit 035
- NatuRoll PRO
- NatuRoll Plus
- NatuRoll
- Homeseal LDS

Ściany wewnętrzne

- Akustik Board
- Ekoboard

Fasady wentylowane

- TP 435 B
- TP 425 B
- FRK

Sufity podwieszane

- TP 120 A

Elewacje BSO

- OUT-Therm

Ściany zewnętrzne szczelinowe

- Naturboard 032
- Naturboard 035
- Naturboard 037

Podłogi

- PTN
- PTE

Izolacje techniczne wg cennika izolacji technicznych

Najwyższa klasyfikacja ogniowa
wełny mineralnej w technologii **ECOSE®**

A1

NAJLEPSZA I NAJBEZPIECZNIEJSZA
OGNIOWO KLASA A1

s1

NIE WYDZIELA DYMU

d0

NIE WYTWARZA
PŁONĄCYCH KROPLI

Zastosowanie produktów



Nazwa produktu	Strona	Dachy skośne	Ściany wewnętrzne	Sufity podwieszane	Podłogi	Ściany zewnętrzne
Unifit 032	11	●	●			
Unifit 033	12	●	●			
Unifit 035	13	●				
NatuRoll PRO	15	●				
NatuRoll Plus	15	●	●	●	●	●
NatuRoll	16	●		●	●	●
Homeséal LDS	16	●		●		
Akustik Board	18		●			
Ekoboard	19	●	●			
TP 120 A	20			●		
PTN	20				●	
PTE	20				●	
OUT-Therm	21					●
Naturboard 032	24					●
Naturboard 035	24					●
Naturboard 037	24					●
TP 435 B	25					●
TP 425 B	25					●
FRK-GVB	25					●

● Rekomendowane zastosowanie

● Możliwe zastosowanie

Specyfikacja techniczna

Wymagania dotyczące wyrobów z wełny mineralnej produkowanych fabrycznie stosowane do izolacji cieplnej w budownictwie określone są w zharmonizowanej z dyrektywą o wyrobach budowlanych normie europejskiej EN 13 162:2001. Norma opisuje właściwości wyrobów i podaje procedury badania, oceny zgodności, znakowanie i etykietowanie.

Symbol kodu EN	Opis	Norma EN	Oznaczenie	Jednostka
AF	deklarowany poziom oporności przepływu powietrza	EN 29 053	AFr	kPa s/m ³ (m ²)
AP	deklarowany poziom praktycznego współczynnika pochłaniania dźwięku	EN ISO 11 654 EN ISO 354/A1	ap	[-]
AW	deklarowany poziom ważonego współczynnika pochłaniania dźwięku	EN ISO 11 654 EN ISO 354/A1	aw	[-]
CC(i1/i2/y)σc	deklarowany poziom pękania przy ścisaniu	EN 1606	σc, Xct	kPa, mm
CP	deklarowany poziom ściśliwości	EN 12 431	(dla wyrobów T6 i T7)	kPa, mm
CS(10\Y)	deklarowany poziom naprężenia ściskającego przy 10% odkształceniu lub wytrzymałość na ściskanie	EN 826	σm, σ10	kPa
DS(T+)	deklarowana wartość stabilności wymiarowej w określonej temperaturze	EN 1604	Δεσ płaskość, Δεl długość	(przy 48 h i 70±2°C) %
DS(TH)	deklarowana wartość stabilności wymiarowej w określonych warunkach temperatury i wilgotności względnej	EN 1605	Δεb szerokość, Δεd grubość	(przy 48 h i 70±2°C, 0±5%) %
MU	deklarowana wartość współczynnika oporu dyfuzyjnego	EN 12 086	μ	[-]
PL(5)	deklarowany poziom obciążenia punktowego dla odkształcenia 5 mm	EN 12 430	Fp	N
SD	deklarowany poziom sztywności dynamicznej	EN 29 052-1	s'	MN/m ³
T	deklarowany poziom tolerancji grubości	EN 823	d	mm
TR	deklarowany poziom wytrzymałości na rozciąganie prostopadle do powierzchni czołowych	EN 1607	σmt	kPa
WL(P)	deklarowany poziom nasiąkliwości wodą przy długotrwałym częściowym zanurzeniu	EN 12 087	Wp	kg/m ²
WS	deklarowany poziom nasiąkliwości wodą przy krótkotrwałym zanurzeniu	EN 1609	Wlp	kg/m ²
Z	opór dyfuzyjny	EN 12 086	Z	m ² .h.Pa/mg

Wszystkie wartości deklarowane przedstawione są w kartach technicznych produktów i potwierdzone w certyfikacie zgodności CE.

ki-THERM



Pobierz bezpłatne oprogramowanie
ze strony www.knaufinsulation.pl

Oblicz najważniejsze parametry izolacyjności zgodne z normami budowlanymi:

- Obliczenia współczynnika U zgodnie z PN-EN 6946 z uwzględnieniem mostków termicznych
- Obliczenia ciepłno-wilgotnościowe według PN-EN 13788
- Optymalizacja grubości materiału izolacyjnego w przegrodzie budowlanej według metody NPB



ZAGWARANTUJ BLISKIM CERTYFIKOWANĄ JAKOŚĆ POWIETRZA!

Jak pokazują dane Agencji Ochrony Środowiska (EPA), stężenie substancji zanieczyszczających powietrze wewnątrz budynków jest od 2 do 5 razy większe niż powietrza zewnętrznego. Produkty **Knauf Insulation** posiadają prestiżowy certyfikat **Indoor Air Comfort Gold Standard** przyznawany przez międzynarodową grupę laboratoriów Eurofins, stanowiący gwarancję jakości powietrza wewnętrznego.



TERMOIZOLACJA, KTÓRA WYJDZIE CI NA ZDROWIE

DBAMY O KLIMAT W TWOIM DOMU

Wełny mineralne **Knauf Insulation** produkowane są w rewolucyjnej technologii **ECOSE®**, mają naturalny kolor bez dodatku sztucznych barwników.

Nie zawierają substancji kancerogennych, są pozbawione formaldehydu, fenoli i akrylu. Dzięki temu spełniają najsurowsze normy dotyczące emisyjności szkodliwych substancji do powietrza i nie szkodzą zdrowiu mieszkańców.

with **ECOSE®**
TECHNOLOGY




NOWE OPAKOWANIA WEŁEN MINERALNYCH W TECHNOLOGII ECOSE®

KOMPLETNE ROZWIĄZANIA IZOLACYJNE DLA ENERGOOSZCZĘDNEGO DOMU


Naturalnie brązowe wełny mineralne bez dodatku sztucznych barwników, formaldehydu, fenoli i akrylu z prestiżowym certyfikatem EUROFINS GOLD, potwierdzającym jakość powietrza wewnętrznego w budynku.

CZYTELNY SYSTEM OZNACZEŃ

Prosty, przejrzysty system oznaczeń na opakowaniach w postaci gwiazdek i kolorów dla łatwego wyboru optymalnych materiałów izolacyjnych.

DACHY SKOŚNE	★★★★★	WSPÓŁCZYNNIK PRZEWODZENIA CIEPŁA $0,031 \leq 0,033$
	Unifit 032 Unifit 033	

ŚCIANY	★★★★★	WSPÓŁCZYNNIK PRZEWODZENIA CIEPŁA $0,031 \leq 0,033$
	Naturboard 032	

DACHY SKOŚNE	★★★★☆	WSPÓŁCZYNNIK PRZEWODZENIA CIEPŁA $0,034 \leq 0,036$
	Unifit 035	

ŚCIANY	★★★★☆	WSPÓŁCZYNNIK PRZEWODZENIA CIEPŁA $0,034 \leq 0,036$
	Naturboard 035 TP 435 B TP 425 B	

DACHY SKOŚNE	★★★★☆	WSPÓŁCZYNNIK PRZEWODZENIA CIEPŁA $0,037 \leq 0,039$
	NatuRoll PRO	

ŚCIANY	★★★★☆	WSPÓŁCZYNNIK PRZEWODZENIA CIEPŁA $0,037 \leq 0,039$
	Ekoboard Naturboard 037	

OGÓLNE ZASTOSOWANIE	★★	WSPÓŁCZYNNIK PRZEWODZENIA CIEPŁA $0,040 \leq 0,044$
	NatuRoll Plus NatuRoll	

ŚCIANY WEWNĘTRZNE I SUFITY PODWIESZANE		
	Akustik Board TP 120 A	

NOWA WEŁNA MINERALNA KNAUF INSULATION W INNOWACYJNEJ TECHNOLOGII ECOSE®



Unifit 032

$\lambda_D = 0,032 \text{ W/m.K}$

NOWOŚĆ



with **ECOSE®**
TECHNOLOGY

Unifit 032

WYBIERZ TERAZ Z MYŚLĄ O JUTRZE

- wełna do izolacji dachów skośnych o bardzo niskim współczynniku przewodzenia ciepła, zgodnym z warunkami technicznymi na 2021 r.
- perfekcyjnie łatwy montaż dzięki stebnowaniu – wełna posiada znakowanie linii cięcia, nie wymaga sznurowania
- naturalny kolor bez dodatku sztucznych barwników, formaldehydu, fenoli i akrylu dzięki technologii **ECOSE®**
- najwyższa klasa ognioodporności A1
- prestiżowy certyfikat **EUROFINS GOLD** potwierdzający jakość powietrza wewnętrznego





WYBIERZ TERAZ Z MYŚLĄ O JUTRZE



Izolacja bez dodatku
sztucznych barwników,
formaldehydu i fenoli



with **ECOSE**[®]
TECHNOLOGY



DACHY SKOŚNE

RODZINA WEŁEN UNIFIT

Wełny mineralne Unifit to produkty izolacyjne, które stworzyliśmy z myślą o jutrze. Powstały w innowacyjnej technologii ECOSE® i spełniają najsurowsze wymagania techniczne, które zostaną postawione przed produktami budowlanymi w przyszłości. Charakterystyczne linie na naszych rolkach umożliwiają perfekcyjne docięcie wełny do rozmiaru, a co z tym związane – szybki montaż bez sznurowania.

Unifit to rodzina wełen zaprojektowana tak, aby zminimalizować ryzyko niewłaściwego montażu, pojawienia się mostków cieplnych i wilgoci. Na zdrowie mieszkańców domu i jego otoczenia.



doskonałe właściwości termoizolacyjne (współczynnik przewodzenia ciepła zgodny z warunkami technicznymi na 2021 r.)



perfekcyjnie łatwy montaż dzięki stebnowaniu, bez sznurowania



naturalny kolor bez dodatku sztucznych barwników, formaldehydu, fenoli i akrylu



najlepsza i najbezpieczniejsza ogniowo klasa A1



prestżowy certyfikat **EUROFINS GOLD** potwierdzający jakość powietrza wewnętrznego

NOWOŚĆ

ZNAKOMITA OCHRONA CIEPŁA

$\lambda_D = 0,032 \text{ W/m.K}$



Unifit 032 (TI 132 U)

PKWiU 26.82.16-10.22

Wełna mineralna produkowana w technologii ECOSE® z włókien szklanych w postaci mat. Główne zastosowanie jako izolacja cieplna i akustyczna w dachach skośnych, układana między krokiewiami i pod krokiewiami. Podwyższona sztywność materiału zapewnia łatwość montażu, a specjalne oznaczenie linii cięcia na rolce ułatwia przycięcie izolacji do wymaganego wymiaru. Produkt o znakomitych właściwościach termoizolacyjnych.

KOD WYROBU
MW- EN 13162-T2-AF+5-MU1



Grubość [mm]	Szerokość [mm]	Długość [mm]	R [m ² K/W]	m ² /rolkę	rolki/paletę	m ² /paletę	m ³ /paletę	Kategoria dostawy	Numer SAP [paleta]	Cena/m ² [zł netto]
60	1200	6900	1,85	8,28	18	149,00	8,94	B	2434765	16,80
100	1200	4200	3,10	5,04	18	90,70	9,07	B	2434621	28,00
120	1200	3500	3,75	4,20	18	75,60	9,07	B	2434630	33,60
140	1200	3000	4,35	3,60	18	64,80	9,07	B	2434634	39,20
160	1200	2500	5,00	3,00	18	54,00	8,64	A	2434638	44,80
180	1200	2200	5,60	2,64	18	47,50	8,65	B	247500	50,40
200	1200	2000	6,25	2,40	18	43,20	8,64	B	247575	56,00



CERTYFIKAT ZGODNOŚCI
1020-CPR-020036600



Łatwe cięcie i montaż dzięki stebnowaniu



= 0,032 W/m.K



Unifit 033

PKWU 26.82.16-10.22

Wełna mineralna produkowana w technologii ECOSE® z włókien szklanych w postaci mat. Główne zastosowanie jako izolacja cieplna i akustyczna w dachach skośnych, układana między krokiewiami i pod krokiewiami. Podwyższona sztywność materiału zapewnia łatwość montażu, a specjalne oznaczenie linii cięcia na rolce ułatwia przycięcie izolacji do wymaganego wymiaru. Produkt o doskonałych właściwościach termoizolacyjnych.

KOD WYROBU
MW- EN 13162-T2-AFr5-MU1



Grubość [mm]	Szerokość [mm]	Długość [mm]	R [m²K/W]	m²/rolkę	rolki/paletę	m²/paletę	m³/paletę	Kategoria dostawy	Numer SAP [paleta]	Cena/m² [zł netto]
50	1200	8700	1,50	10,44	24	250,56	12,53	B	591871	12,98
100	1200	4400	3,00	5,28	24	126,72	12,67	B	591882	25,44
150	1200	2900	4,55	3,48	24	83,52	12,53	B	591921	38,16
180	1200	2500	5,45	3,00	24	72,00	12,96	B	591926	45,79
200	1200	2200	6,06	2,64	24	63,36	12,67	B	591929	50,88



Łatwe cięcie i montaż dzięki stebnowaniu



= 0,033 W/m.K

DOSKONAŁE PARAMETRY TERMOIZOLACYJNE DLA KOMFORTOWEGO PODDASZA:

- komplet korzyści wełny mineralnej Unifit w technologii ECOSE®
- wysoki komfort cieplny dla wszechstronnego zagospodarowania poddasza
- wełna bez formaldehydu, fenoli i akrylu pozostaje bez wpływu na jakość powietrza wewnętrznego

A NA DODATEK:

- przyszłościowa inwestycja zgodna z Warunkami Technicznymi 2021 r.

Najlepsze $U_{max} \leq 0,15 \text{ W/m}^2\text{K}$

Rozwiązanie zgodne z **Warunkami Technicznymi 2021 r.**

Między krokiewiami		Pod krokiewiami	
Grubość izolacji [mm]	Rodzaj izolacji	Grubość izolacji [mm]	Rodzaj izolacji
180	Unifit 033	100	Unifit 033





DACHY SKOŚNE



Unifit 035

WEŁNA BEZ SZNUROWANIA

Wełna mineralna produkowana w technologii ECOSE® z włókien szklanych w postaci mat. Produkt pakowany w rolkach. Główne zastosowanie jako izolacja cieplna i akustyczna w dachach skośnych, układana między krokiewiami i pod krokiewiami. Podwyższona sztywność materiału zapewnia łatwość montażu na tzw. „mikroklik”. Specjalne oznaczenie „---” ułatwia przycięcie wyrobu do wymaganego wymiaru. Produkt o znakomitych właściwościach termoizolacyjnych.



KOD WYROBU
MW-EN 13162-T2-AFr7

Grubość [mm]	Szerokość [mm]	Długość [mm]	R [m²K/W]	m²/rolkę	rolki/paletę	m²/paletę	m³/paletę	Kategoria dostawy	Numer SAP [paleta]	Cena/m² [zł netto]
50	1200	11000	1,40	13,20	24	316,80	15,84	B	513794	10,10
80	1200	7000	2,25	8,40	24	201,60	16,13	B	2440139	15,83
100	1200	6300	2,85	7,56	24	181,44	18,14	A	2440149	19,82
120	1200	5300	3,40	6,36	24	152,64	18,32	B	2440169	23,77
140	1200	4500	4,00	5,40	24	129,60	18,14	B	2440171	27,74
150	1200	4200	4,25	5,04	24	120,96	18,14	A	435844	29,73
160	1200	4000	4,55	4,80	24	115,20	18,43	B	2440173	31,70
180	1200	3500	5,10	4,20	24	100,80	18,14	A	2440175	35,67
200	1200	3200	5,70	3,84	24	92,16	18,43	A	2440189	39,63
220	1200	3300	6,25	3,96	18	71,28	15,68	B	2440191	43,59
240	1200	3000	6,85	3,60	18	64,80	15,55	B	2440193	47,56



Łatwe cięcie i montaż dzięki stebnowaniu



= 0,035 W/m.K

PROSTY I SZYBKI MONTAŻ BEZ KONIECZNOŚCI SZNUROWANIA:

- bardzo dobre parametry termoizolacyjne – niski współczynnik przewodzenia ciepła 0,035 W/m.K
- najwyższa klasa ognioodporności A1 – wełna niepalna, nie wytwarza dymu i płonących kropli
- naturalna wełna mineralna umożliwia przenikanie pary wodnej, zapewniając ochronę poddasza przed rozwojem mikroorganizmów
- perfekcyjne dopasowanie włókien wełny do wypełnianych konstrukcji na mikro-klik
- stebnowanie z liniami cięcia dla oszczędności izolacji i czasu pracy

Lepsze $U_{max} \leq 0,18$ W/m²K

Rozwiązanie zgodne z **Warunkami Technicznymi 2017 r.**

Między krokiewiami		Pod krokiewiami	
Grubość izolacji [mm]	Rodzaj izolacji	Grubość izolacji [mm]	Rodzaj izolacji
150-180	Unifit 035	100	Unifit 035



Ultra łatwy montaż dzięki stebnowaniu – wełna posiada znakowanie linii cięcia



Efektywna praca z produktem – bez konieczności sznurowania

NOWOŚĆ

NatuRoll

PRO



NOWA RECEPTURA
JESZCZE LEPSZA JAKOŚĆ
I SZYBSZY MONTAŻ



Technologiczne zmiany we włóknie dla ułatwienia pracy PROfesjonalistom

- ★ Krótsze rolki umożliwiają pracę z izolacją nawet w niewielkich pomieszczeniach
- ★ Lżejsze rolki nie obciążają ramion
- ★ Łatwiejsze rozprężenie wełny dla szybszego montażu



DACHY SKOŚNE

NatuRoll PRO

PKWU 26.82.16-10.22

Wełna mineralna produkowana w technologii ECOSE® z włókien szklanych w postaci mat. Uniwersalny materiał izolacyjny hydrofobizowany o świetnych właściwościach termoizolacyjnych. Produkt doskonale wypełnia izolowaną przestrzeń, zachowując swój kształt w trakcie użytkowania. Główne zastosowanie jako izolacja cieplna i akustyczna w dachach skośnych, w konstrukcjach ścian z elewacją wentylowaną, ścian kasetowych, konstrukcjach ścian szkieletowych drewnianych i metalowych, jak również jako izolacja cieplna i akustyczna stropów belkowych międzykondygnacyjnych układana pomiędzy belkami stropowymi. Możliwe zastosowanie w ściankach działowych.

KOD WYROBU

MW- EN 13162-T2-WS - WL(P)- MU1



Grubość [mm]	Szerokość [mm]	Długość [mm]	R [m ² K/W]	m ² /rolkę	rolki/paletę	m ² /paletę	m ³ /paletę	Kategoria dostawy	Numer SAP [paleta]	Cena/m ² [zł netto]
50	1200	2x6200	1,25	14,88	32	476,16	23,81	A	589680	6,70
80	1200	7600	2,05	9,12	32	291,84	23,35	B	589694	10,71
100	1200	6200	2,55	7,44	32	238,08	23,81	A	589699	13,39
120	1200	5100	3,05	6,12	32	195,84	23,50	B	589712	16,07
150	1200	4100	3,85	4,92	32	157,44	23,62	A	589724	20,09
160	1200	3800	4,10	4,56	32	145,92	23,35	B	589726	21,42
180	1200	3400	4,60	4,08	32	130,56	23,50	A	589730	24,10
200	1200	3100	5,10	3,72	32	119,04	23,81	A	589732	26,78
220	1200	2800	5,60	3,36	32	107,52	23,65	B	589734	29,46
240	1200	2600	6,15	3,12	32	99,84	23,96	B	589740	32,14



CERTYFIKAT ZGODNOŚCI
1020-CPR-020036600



NatuRoll Plus

PKWU 26.82.16-10.22

Wełna mineralna produkowana w technologii ECOSE® z włókien szklanych w postaci mat. Uniwersalny materiał izolacyjny hydrofobizowany o dobrych właściwościach termoizolacyjnych. Produkt doskonale wypełnia izolowaną przestrzeń, zachowując swój kształt w trakcie użytkowania. Główne zastosowanie jako izolacja cieplna i akustyczna stropów belkowych międzykondygnacyjnych, układana pomiędzy belkami stropowymi oraz w dachach skośnych. Produkt może być też stosowany w konstrukcjach ścian z elewacją wentylowaną, ścian kasetowych, konstrukcjach ścian szkieletowych drewnianych i metalowych oraz w ściankach działowych.

KOD WYROBU

MW- EN 13162-T2-WS - WL(P)- MU1



Grubość [mm]	Szerokość [mm]	Długość [mm]	R [m ² K/W]	m ² /rolkę	rolki/paletę	m ² /paletę	m ³ /paletę	Kategoria dostawy	Numer SAP [paleta]	Cena/m ² [zł netto]
50	1200	2x6700	1,25	16,08	32	514,56	25,73	B	589119	6,18
100	1200	6700	2,50	8,04	32	257,28	25,73	B	589130	12,36
150	1200	4500	3,75	5,40	32	172,80	25,92	A	589149	18,54
180	1200	3800	4,50	4,56	32	145,92	26,27	B	589151	22,25
200	1200	3400	5,00	4,08	32	130,56	26,11	B	589157	24,72



CERTYFIKAT ZGODNOŚCI
1020-CPR-020036600



DACHY SKOŚNE



NatuRoll

PKWU 26.82.16-10.22

Wełna mineralna produkowana w technologii ECOSE® z włókien szklanych w postaci mat. Produkt pakowany w rolkach. Uniwersalny materiał izolacyjny ogólnego zastosowania.

KOD WYROBU
MW-EN 13162-T1- MU1



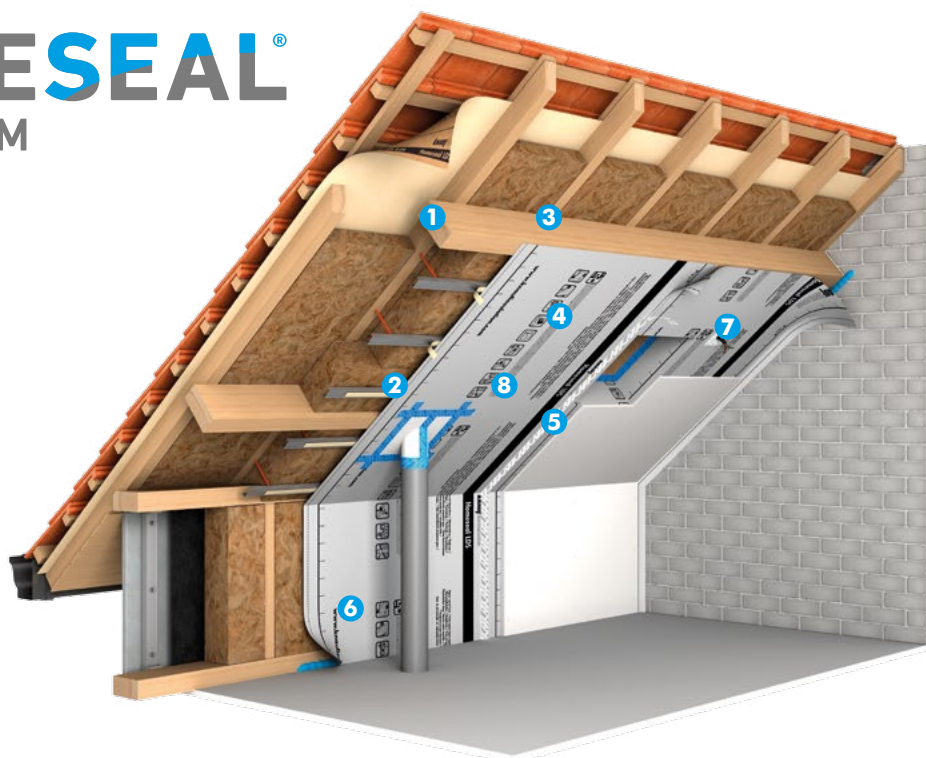
Grubość [mm]	Szerokość [mm]	Długość [mm]	R [m²K/W]	m²/rolkę	rolki/paletę	m²/paletę	m³/paletę	Kategoria dostawy	Numer SAP [paleta]	Cena/m² [zł netto]
50	1200	2x7300	1,15	17,52	32	560,64	28,03	B	589787	5,82
100	1200	7400	2,35	8,88	32	284,16	28,41	B	589858	11,64
150	1200	5000	3,55	6,00	32	192,00	28,80	B	589865	17,46
180	1200	4200	4,25	5,04	32	161,28	29,03	*	589881	20,95
200	1200	3800	4,75	4,56	32	145,92	29,18	B	589899	23,28



CERTYFIKAT ZGODNOŚCI
1020-CPR-020036600



HOMESeAL® SYSTEM



- 1 Membrana Homeséal LDS 0.04
- 2 Dwustronna taśma uszczelniająca Homeséal LDS Solifit-2
- 3 Wełna mineralna do dachów skośnych, np. seria Unifit
- 4 Folia paroizolacyjna Homeséal LDS 100, Regulator pary Homeséal LDS 2
- 5 Taśma jednostronnie kryjąca Homeséal LDS Soliplan-1
- 6 Uszczelniaacz Homeséal LDS Solimur
- 7 Kołnierz Homeséal LDS Gasket 15-22 mm
- 8 Jednostronna taśma uszczelniająca Homeséal LDS Solifit-1



DACHY SKOŚNE

SYSTEM HOMESEAL LDS



Homeseal LDS 0.04

Membrana z wielowarstwowej włókniny polipropylenowej
Sd ≤ 0,04 m, waga: 150 g/m²



Homeseal LDS 2

Regulator pary z włókniny polipropylenowej dwuwarstwowej
Sd ≤ 2 m, waga: 120 g/m²



Homeseal LDS 100

Folia paraizolacyjna z polietylenu o niskiej gęstości
Sd ≤ 100 m, waga: 185 g/m²

Szerokość [cm]	Długość [m]	m ² /rolkę
150	50	75
Kategoria dostawy	Numer SAP [opakowanie]	Cena/mb [zł netto]
*	504863	6,85

Szerokość [cm]	Długość [m]	m ² /rolkę
150	50	75
Kategoria dostawy	Numer SAP [opakowanie]	Cena/mb [zł netto]
*	504867	5,99

Szerokość [cm]	Długość [m]	m ² /rolkę
200	50	100
Kategoria dostawy	Numer SAP [opakowanie]	Cena/mb [zł netto]
*	504865	3,99

TAŚMY HOMESEAL LDS



Homeseal LDS Soliplan-1

Uszczelniająca, bezrozpuszczalnikowa, jednostronna kryjąca taśma z wodoodpornego papieru



Homeseal LDS Solifit-1

Bezrozpuszczalnikowa, jednostronna taśma uszczelniająca z wysokogęstościowego polietylenu



Homeseal LDS Solifit-2

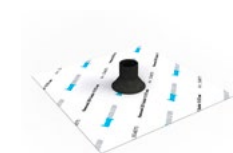
Bezrozpuszczalnikowa, elastyczna, dwustronna taśma uszczelniająca

Szerokość [mm]	Długość [m]	Sztuk/opakowanie
60	40	5
Kategoria dostawy	Numer SAP [opakowanie]	Cena/mb [zł netto]
*	504871	2,49

Szerokość [mm]	Długość [m]	Sztuk/opakowanie
60	25	10
Kategoria dostawy	Numer SAP [opakowanie]	Cena/mb [zł netto]
*	504874	2,89

Szerokość [mm]	Długość [m]	Sztuk/opakowanie
60	8	5
Kategoria dostawy	Numer SAP [opakowanie]	Cena/mb [zł netto]
*	504872	10,99

DODATKI HOMESEAL LDS



Homeseal LDS Gasket 15-22 mm

Samoprzylepny kołnierz z faktury z wysokoelastyczną, kauczukową tuleją



Homeseal LDS Solimur

Bezrozpuszczalnikowy, elastyczny uszczelniacz w tubie

Szerokość [mm]	Długość [mm]	Sztuk/opakowanie	Numer SAP [sztuka]	Cena/sztukę [zł netto]
150	150	10	504870	14,99

Objętość [ml]	Sztuk/opakowanie	Numer SAP [opakowanie]	Cena/sztukę [zł netto]
310	20	504875	19,99

**DLA
NAJGŁOŚNIEJSZYCH
ZABAW...**



**...I SPOKOJNYCH
SNÓW**



**Doskonała izolacja
akustyczna ścian wewnętrznych
dzięki wełnie mineralnej
w technologii ECOSE®**

**Izolacja bez dodatku
sztucznych barwników,
formaldehydu i fenoli**



**Ciepło nie ucieka
z domu**



**Cisza i komfort
akustyczny pomiędzy
domem a jego
otoczeniem i pomiędzy
pomieszczeniami
wewnętrznymi**



**Bezpieczeństwo
ogniowe o najwyższej
klasie A1**



**Jakość powietrza
wewnętrznego dzięki
izolacji bez sztucznych
barwników oraz bez
dodatku formaldehydu
i fenoli**



**Technologia izolacji
wykorzystująca
naturalne spoiwo
dla zrównoważonego
rozwoju**



ŚCIANY WEWNĘTRZNE

Akustik Board

PKWU 26.82.16-10.23



Wełna mineralna produkowana w technologii ECOSE® z włókien szklanych w postaci płyt. Przeznaczona do zastosowania wewnątrz pomieszczeń. Produkt posiada doskonałe właściwości izolacyjności cieplnej i akustycznej. Główne zastosowanie jako izolacja cieplna i akustyczna ścian wewnętrznych. Płyta dostosowana do systemów lekkiej zabudowy z płyt gipsowo-kartonowych. Możliwe zastosowanie w dachach skośnych jako izolacja podkrokwiowa.

KOD WYROBU
MW-EN 13162-T2-AFr5



Grubość [mm]	Szerokość [mm]	Długość [mm]	R [m ² K/W]	płyt/paletę	m ² /paczkę	paczek/paletę	m ² /paletę	m ² /paletę	Kategoria dostawy	Numer SAP [paleta]	Cena/m ² [zł netto]
50	600	1250	1,35	16	12,00	32	384,00	19,20	B	501148	8,70
75	600	1250	2,00	10	7,50	32	240,00	18,00	B	501150	13,06
100	600	1250	2,70	8	6,00	32	192,00	19,20	B	501153	17,41



CERTYFIKAT ZGODNOŚCI
1020-CPR-020036600



Ekoboard

PKWU 26.82.16-10.23



Wełna mineralna produkowana w technologii ECOSE® z włókien szklanych w postaci płyt. Uniwersalny materiał izolacyjny hydrofobizowany o dobrych właściwościach termoizolacyjnych. Zastosowanie jako izolacja cieplna i akustyczna w konstrukcjach ścian działowych, ścian z elewacją wentylowaną, ścian kasetowych, konstrukcjach ścian szkieletowych drewnianych i metalowych, np. systemy suchej zabudowy z płyt gipsowo-kartonowych, dachów skośnych – szczególnie jako izolacja pod krokiewiami. Można zastosować również jako izolację cieplną i akustyczną stropów belkowych międzykondygnacyjnych układaną pomiędzy belkami stropowymi.

KOD WYROBU
MW-EN 13162-T2-WS-WL(P)-MU1



Grubość [mm]	Szerokość [mm]	Długość [mm]	R [m ² K/W]	płyt/paczkę	m ² /paczkę	paczek/paletę	m ² /paletę	m ² /paletę	Kategoria dostawy	Numer SAP [paleta]	Cena/m ² [zł netto]
50	600	1250	1,95	16	12,00	36	432,00	21,60	A	501420	7,45
75	600	1250	1,90	10	7,50	36	270,00	20,25	B	501423	11,17
100	600	1250	2,55	8	6,00	36	216,00	21,60	A	501426	14,90



CERTYFIKAT ZGODNOŚCI
1020-CPR-020036600



SUFITY PODWIESZANE



TP 120 A

PKWU 26.82.16-10.23

Wełna mineralna produkowana w technologii ECOSE® z włókien szklanych w postaci półsztywnych płyt. Przeznaczona do zastosowania wewnątrz pomieszczeń. Produkt posiada doskonałe właściwości izolacyjności akustycznej oraz pochłaniania dźwięku. Główne zastosowanie jako izolacja akustyczna sufitów podwieszanych.



KOD WYROBU
MW-EN 13162-T4-AFr10

Grubość [mm]	Szerokość [mm]	Długość [mm]	R [m²K/W]	plyt/paczkę	m²/paczkę	paczek/paletę	m²/paletę	m³/paletę	Kategoria dostawy	Numer SAP [paleta]	Cena/m² [zł netto]
30	625	1250	0,85	16	12,50	20	250,00	7,50	B	2405262	9,33



PODŁOGI



PTN

PKWU 26.82.16-30.10

Wełna mineralna produkowana z włókien skalnych w postaci płyt. Produkt hydrofobizowany. Główne zastosowanie jako izolacja cieplna, akustyczna i przeciwpożarowa podłóg pływających na stropach masywnych, gdzie podłogową warstwę nośną stanowi wylewka o grubości min. 50 mm. Produkt zaleca się stosować w pomieszczeniach o mniejszym obciążeniu użytkowym, np. w budynkach mieszkalnych. Obciążenie użytkowe na warstwie wyrównawczej: max. 2,0 kPa.

Wełna mineralna PTN jest dostępna w płytach o wymiarach 600x1000 mm i grubościach: 20-50 mm.



**PRODUKT DOSTĘPNY
NA SPECJALNE ZAMÓWIENIE**
Skontaktuj się z Działem Handlowym

PTE

PKWU 26.82.16-30.10

Wełna mineralna produkowana z włókien skalnych w postaci płyt o podwyższonej wytrzymałości na ściskanie. Produkt hydrofobizowany. Główne zastosowanie jako izolacja cieplna, akustyczna i przeciwpożarowa podłóg pływających na stropach masywnych, gdzie podłogową warstwę nośną stanowi wylewka o grubości min. 50 mm. Produkt zaleca się stosować w pomieszczeniach o podwyższonym obciążeniu użytkowym, np. w budynkach użyteczności publicznej. Obciążenie użytkowe na warstwie wyrównawczej: max. 4,0 kPa.

Wełna mineralna PTE jest dostępna w płytach o wymiarach 600x1000 mm i grubościach: 20-50 mm.



**PRODUKT DOSTĘPNY
NA SPECJALNE ZAMÓWIENIE**
Skontaktuj się z Działem Handlowym



FASADY W SYSTEMIE BSO



OUT Therm

PKWU 26.82.16.30.10

Ciepła płyta do systemów BSO, zalecana do ocieplenia ścian zewnętrznych budynków istniejących i modernizowanych. Płyta jednogęstościowa o zaburzonym układzie włókien.

KOD WYROBU

MN-EN 13162-TS-DS(TH)-CS(10)30-TR7,5-WS-WC(P)-MU1

Grubość [mm]	Szerokość [mm]	Długość [mm]	R [m ² K/W]	plyt/paletę	m ² /paletę	m ³ /paletę	Kategoria dostawy	Numer SAP [paleta]	Cena/m ² [zł netto]
50	600	1000	1,45	192	115,20	5,76	A	433919	17,31
80	600	1000	2,35	120	72,00	5,76	B	433921	27,69
100	600	1000	2,90	96	57,60	5,76	A	433923	34,62
120	600	1000	3,50	84	50,40	6,05	A	433924	41,54
140	600	1000	4,10	72	43,20	6,05	B	458588	48,46
150	600	1000	4,40	73	43,80	6,57	A	433927	51,92
200	600	1000	5,85	48	28,80	5,76	B	433931	69,23



DODATKOWE GRUBOŚCI?
Skontaktuj się z Działem Handlowym



OUT Therm

$\lambda_D = 0,034$

Wełna kamienna o doskonałych właściwościach termoizolacyjnych

Niski współczynnik przewodzenia ciepła

$\lambda_D = 0,034$

- izolacja akustyczna
- niepalna – zwiększa bierną ochronę przeciwpożarową konstrukcji
- hydrofobizowana w całym przekroju
- paroprzepuszczalna
- wysoka stabilność wymiarowa
- łatwa w obróbce i montażu – dwustronna



Nieważne, którą stroną płyty montujesz do ściany.



LEPIEJ IZOLUJ!

Stosuj najwyższej jakości produkty termoizolacyjne **Knauf Insulation** dla zrównoważonego budownictwa.

KOMFORT CIEPLNY

Wełny mineralne **Knauf Insulation** posiadają doskonałe właściwości termoizolacyjne, dzięki czemu wewnątrz domu ma optymalną temperaturę przez cały rok.

BEZPIECZEŃSTWO

Wełny mineralne **Knauf Insulation** posiadają najwyższą klasę ognioodporności A1.



with **ECOSE**[®]
TECHNOLOGY



CISZA

Wysokie parametry izolacyjności akustycznej sprawiają, że hałas nie wdzierają się do pomieszczeń, a dom jest cichy i spokojny tak, jak tego potrzebują jego mieszkańcy.

OSZCZĘDNOŚCI

Inwestycja w innowacyjną wełnę mineralną **Knauf Insulation** w ECOSE[®] Technology zwraca się nie tylko w postaci stale odczuwanych korzyści, jak komfort cieplny i akustyczny, lecz również w rachunkach za energię grzewczą.

ŚCIANY ZEWNĘTRZNE



Naturboard 032

PKWU 26.82.16-10.23

Wełna mineralna produkowana w technologii ECOSE® z włókien szklanych w postaci płyt. Produkt hydrofobizowany, przeznaczony do zastosowania w ścianach zewnętrznych. Produkt posiada doskonałe właściwości izolacyjności cieplnej i akustycznej. Główne zastosowanie jako izolacja cieplna i akustyczna ścian zewnętrznych wentylowanych oraz ścian kasetowych (lekkie obudowy hal). Może być stosowany w ścianach warstwowych oraz jako ocieplenie ścian zewnętrznych od strony wewnętrznej pomieszczeń.



PRODUKT DOSTĘPNY NA SPECJALNE ZAMÓWIENIE
Skontaktuj się z Działem Handlowym

Wełna mineralna Naturboard 032 jest dostępna w płytach o wymiarach 600x1350 mm i grubościach: 40-160 mm.

Naturboard 035

PKWU 26.82.16-10.23

Wełna mineralna produkowana w technologii ECOSE® z włókien szklanych w postaci płyt. Produkt hydrofobizowany, przeznaczony do zastosowania w ścianach zewnętrznych. Produkt posiada doskonałe właściwości izolacyjności cieplnej i akustycznej. Główne zastosowanie jako izolacja cieplna i akustyczna ścian zewnętrznych wentylowanych oraz ścian kasetowych (lekkie obudowy hal). Może być stosowany w ścianach warstwowych oraz jako ocieplenie ścian zewnętrznych od strony wewnętrznej pomieszczeń.



KOD WYROBU
MW-EN 13162-T4-WS-WL(P)-AFr5

Grubość [mm]	Szerokość [mm]	Długość [mm]	R [m²K/W]	m²/paczkę	plyt/paczkę	paczki/paletę	m²/paletę	Kategoria dostawy	Numer SAP [paleta]	Cena/m² [zł netto]
80	600	1350	2,25	8,10	10	24	194,40	*	511809	22,08
100	600	1350	2,85	6,48	8	24	155,52	*	511818	27,60
120	600	1350	3,40	4,86	6	24	116,64	B	511839	33,12
140	600	1350	4,00	4,05	5	24	97,20	*	511853	38,65
160	600	1350	4,55	4,05	5	24	97,20	*	511860	44,17



DODATKOWE GRUBOŚCI?
Skontaktuj się z Działem Handlowym

Naturboard 037

PKWU 26.82.16-10.23

Wełna mineralna produkowana w technologii ECOSE® z włókien szklanych w postaci płyt. Produkt hydrofobizowany, przeznaczony do zastosowania w ścianach zewnętrznych. Produkt posiada doskonałe właściwości izolacyjności cieplnej i akustycznej. Główne zastosowanie jako izolacja cieplna i akustyczna ścian zewnętrznych wentylowanych oraz ścian kasetowych (lekkie obudowy hal). Może być stosowany w ścianach warstwowych oraz jako ocieplenie ścian zewnętrznych od strony wewnętrznej pomieszczeń.



KOD WYROBU
MW-EN 13162-T4-WS-WL(P)-AFr5

Grubość [mm]	Szerokość [mm]	Długość [mm]	R [m²K/W]	m²/paczkę	plyt/paczkę	paczki/paletę	m²/paletę	Kategoria dostawy	Numer SAP [paleta]	Cena/m² [zł netto]
80	600	1350	2,15	8,10	10	32	259,20	B	501251	14,35
100	600	1350	2,70	6,48	8	32	207,36	B	501254	17,93
120	600	1350	3,20	4,86	6	32	155,52	B	501268	21,52
140	600	1350	3,75	4,05	5	32	129,60	B	501295	25,10
160	600	1350	4,30	4,05	5	32	129,60	B	501310	28,70



DODATKOWE GRUBOŚCI?
Skontaktuj się z Działem Handlowym



ŚCIANY ZEWNĘTRZNE FASADY WENTYLOWANE



TP 435 B

PKWU 26.82.16-10.23

Wełna mineralna produkowana w technologii ECOSE® z włókien szklanych w postaci płyt jednostronnie kaszerowanych czarnym welonem szklanym. Produkt hydrofobizowany, przeznaczony do zastosowania w ścianach zewnętrznych. Produkt posiada doskonałe właściwości izolacyjności cieplnej i akustycznej. Główne zastosowanie jako izolacja cieplna i akustyczna ścian zewnętrznych wentylowanych, ociepleń w systemach „lekkich-suchych” oraz w ścianach kasetowych (lekkie obudowy hal).



KOD WYROBU
MW-EN 13162-T4-WS-WL(P)-AFr10

Grubość [mm]	Szerokość [mm]	Długość [mm]	R [m²K/W]	plyt/paczke	m²/paczke	paczek/palete	m²/palete	m³/palete	Kategoria dostawy	Numer SAP [paleta]	Cena/m² [zł netto]
120	600	1250	3,50	4	3,00	20	60,00	7,20	*	2405253	38,86
160	600	1250	4,70	3	2,25	20	45,00	7,20	B	2405255	49,99
200	600	1250	5,85	3	2,16	20	43,20	8,64	*	2441803	61,12



CERTYFIKAT ZGODNOŚCI
1020-CPR-020036600



= 0,034 W/m.K

DODATKOWE GRUBOŚCI?
Skontaktuj się z Działem Handlowym



TP 425 B

PKWU 26.82.16-10.23

Wełna mineralna produkowana w technologii ECOSE® z włókien szklanych w postaci płyt jednostronnie kaszerowanych czarnym welonem szklanym. Produkt hydrofobizowany, przeznaczony do zastosowania w ścianach zewnętrznych. Produkt posiada doskonałe właściwości izolacyjności cieplnej i akustycznej. Główne zastosowanie jako izolacja cieplna i akustyczna ścian zewnętrznych wentylowanych, ociepleń w systemach „lekkich-suchych” oraz w ścianach kasetowych (lekkie obudowy hal).



KOD WYROBU
MW-EN 13162-T4-WS-WL(P)-AFr5

Grubość [mm]	Szerokość [mm]	Długość [mm]	R [m²K/W]	plyt/paczke	m²/paczke	paczek/palete	m²/palete	m³/palete	Kategoria dostawy	Numer SAP [paleta]	Cena/m² [zł netto]
120	600	1250	3,40	5	3,75	20	75,00	9,00	B	2405233	31,70
150	600	1250	4,25	4	3,00	20	60,0	9,00	B	264474	40,46
200	600	1250	5,70	4	3,00	20	60,00	12,00	*	474608	54,12



CERTYFIKAT ZGODNOŚCI
1020-CPR-020036600



= 0,035 W/m.K

DODATKOWE GRUBOŚCI?
Skontaktuj się z Działem Handlowym



FRK GVB

PKWU 26.82.16-30.10

Wełna mineralna produkowana z włókien skalnych w postaci płyt o podwyższonej sztywności jednostronnie kaszerowanych welonem szklanym. Produkt hydrofobizowany. Główne zastosowanie jako izolacja cieplna, akustyczna i przeciwpożarowa w elewacjach wentylowanych, ociepleniach metodą „lekką-suchą” na rusztach. Welon szklany stanowi wiatroizolację. Zastosowanie do elewacji wyższych niż 8 m.

KOD WYROBU
MW-EN 13162-T5-DS(TH)-CS(10)2-TR1-WS-WL(P)-MU1-AFr7

Grubość [mm]	Szerokość [mm]	Długość [mm]	R [m²K/W]	plyt/palete	m²/palete	m³/palete	Kategoria dostawy	Numer SAP [paleta]	Cena/m² [zł netto]
120	600	1000	3,30	80	9,60	1,15	B	2414941	56,67
150	600	1000	4,10	72	10,80	1,62	B	290343	65,15
200	600	1000	5,55	48	9,60	1,92	*	2414415	80,55



CERTYFIKAT ZGODNOŚCI
EC K1-0751-CPD-146.0-01



= 0,036 W/m.K

DODATKOWE GRUBOŚCI?
Skontaktuj się z Działem Handlowym



ECOSE®

Technologia naturalnie przyjazna środowisku



WŁÓKNO BEZ FORMALDEHYDU

Technologia **ECOSE®** to przełomowa technologia produkcji wełny mineralnej oparta na wolnej od formaldehydu biotechnologii łączenia włókien, która bazuje na szybko odnawialnych surowcach zamiast ropopochodnych substancji chemicznych.



DOSKONAŁE PARAMETRY TECHNICZNE

Naturalna wełna mineralna w technologii **ECOSE®** to wełna nowej generacji. Charakteryzuje się lepszymi parametrami w porównaniu z tradycyjną wełną mineralną, a na dodatek spełnia wszystkie krajowe oraz europejskie normy i standardy dotyczące izolacji z wełny mineralnej.



NATURALNIE BRĄZOWY KOLOR

Dzięki zastosowaniu innowacyjnej substancji spajającej wełna mineralna Knauf Insulation w technologii **ECOSE®** ma naturalnie brązowy kolor – jest wolna od sztucznych barwników.



PRZYJAZNA ŚRODOWISKU

Wełna mineralna produkowana w technologii **ECOSE®** posiada doskonałą charakterystyką środowiskową i jest zgodna z zasadami zrównoważonego rozwoju. Doskonałe parametry środowiskowe wełny mineralnej produkowanej w technologii **ECOSE®** wpływają na polepszenie charakterystyki środowiskowej budynków, w których ją zastosowano.

Oznakowanie produktów Knauf Insulation

Zgodnie z Ustawą z dnia 16 kwietnia 2004 r. o wyrobach budowlanych, wyrób budowlany nadaje się do stosowania przy wykonywaniu robót budowlanych, jeżeli jest oznakowany CE (Rozporządzenie Ministra Infrastruktury z dnia 11.08.2004r, Dz.U. nr 195, poz. 2011 z dnia 7.09.2004 r.).

nazwa produktu	UNIFIT 035			miejsce aplikacji produktu
deklarowany opór cieplny	R_d (m²K/W) 4,55	Thickness/Epaisseur/Dicke (mm) 160		grubość nominalna
		λ_D (W/(m.K)) 0,035		deklarowany współczynnik przewodzenia ciepła
wymiary	Dimensions/Abmessungen (mm) 1200x4000	Pc / St 1	m ² 4,80	powierzchnia ilość sztuk w opakowaniu
	Facing Unfaced	Euroclass A1		klasa reakcji na ogień
certyfikaty				certyfikat zgodności EC
		UNIFIT 035 THIS EN 13162-2012 MIN EN 13162-12-AF15 G4222LPCPR dopki.com/G4222LP Knauf Insulation spol.s.r.o. Pod Dolni drahou 110 417 42 Krupka u Teplic Česká republika	2440172	numer deklaracji właściwości użytkowych
			16 0 13 12 10 28	



EUROFINS GOLD

- Prestiżowy Certyfikat Indoor Air Comfort Gold Standard przyznawany jest przez międzynarodową grupę laboratoriów Eurofins produktom, które spełniają najsurowsze normy w zakresie emisyjności szkodliwych substancji, zawarte między innymi w niemieckim standardzie Blaue Engel czy francuskim AFSSET.
- Wełna mineralna w technologii ECOSE® spełnia najsurowsze normy emisyjne dotyczące lotnych związków organicznych (VOC).
- Wełna mineralna w technologii ECOSE®, produkowana bez dodatku formaldehydu, fenolu i akrylu, jest przyjazna dla środowiska naturalnego.
- Wydawany tylko dla najwyższej jakości produktów pod względem braku emisyjności.

DEKLAROWANY WSPÓŁCZYNNIK PRZEWODZENIA CIEPŁA λ_D [W/(M * K)]

Wartość deklarowana współczynnika przewodzenia ciepła określana jest na podstawie laboratoryjnych wyników pomiarów bezpośrednich. Współczynnik przewodzenia ciepła określa nam jakość i efektywność cieplną materiału izolacyjnego. Im niższa jego wartość tym wyrób posiada lepsze właściwości termoizolacyjne i tym samym skuteczniej chroni przegrodę przed ucieczką ciepła z ogrzewanego pomieszczenia.

DEKLAROWANY OPÓR CIEPLNY R_D [M² * K/W]

Opór cieplny określa, jaką izolacyjność ma konkretny wyrób dla konkretnej grubości tego wyrobu. Większa wartość wskazuje, że wyrób o danej grubości zatrzyma więcej ciepła. Opór cieplny określa nam skuteczność gotowego wyrobu do ograniczania strat ciepła.

$$RD = d / \lambda D \text{ [m}^2 \text{ * K/W]}$$

Gdzie: d – grubość nominalna [m]

λD – deklarowany współczynnik przewodzenia ciepła [W/(m*K)]

Dział Obsługi Klienta Knauf Insulation



MONIKA GREBIESZKOW

KIEROWNIK DZIAŁU OBSŁUGI KLIENTA

e-mail: monika.grebieszkow@knaufinsulation.com

tel.: 22 369 59 11

OBSŁUGIWANE REGIONY:

- woj. zachodniopomorskie
- woj. pomorskie
- woj. śląskie
- woj. świętokrzyskie
- woj. lubelskie
- woj. małopolskie
- woj. podkarpackie
- woj. podlaskie

Knauf Insulation sp. z o.o.

ul. 17 Stycznia 56

02-146 Warszawa

tel.: +48 22 369 59 00

faks: +48 22 369 59 10

e-mail: biuro@knaufinsulation.com

www.knaufinsulation.pl

DOROTA MICHAŁOWSKA

SPECJALISTA DS. OBSŁUGI KLIENTA

e-mail: dorota.michalowska@knaufinsulation.com

tel.: 22 369 59 08

OBSŁUGIWANE REGIONY:

- woj. lubuskie
- woj. dolnośląskie
- woj. opolskie
- woj. wielkopolskie
- woj. łódzkie
- woj. kujawsko-pomorskie
- woj. mazowieckie
- woj. warmińsko-mazurskie

Zamówienie i dostawa produktów Knauf Insulation

ZAMÓWIENIA

Wszystkie zamówienia prosimy przysyłać pisemnie (faxem, e-mailem). Zamówienie powinno zawierać:

- REGON, NIP Kupującego,
- Numer zamówienia Kupującego,
- Termin i miejsce dostarczenia towaru,
- Nazwisko osoby kontaktowej, odpowiedzialnej za odbiór towaru,
- Specyfikację zamówionego produktu – grubość, wymiary, ilość, numer produktu z cennika,
- Pieczętkę i podpis osoby, która wystawiła zamówienie (tylko w przypadku zamówienia przesłanego faxem).

Sprzedający przesyła faxem (e-mailem) potwierdzenie zamówienia. Potwierdzenie jest zobowiązujące, produkt będzie dostarczony zgodnie z podaną specyfikacją. Kupujący powinien sprawdzić, czy potwierdzenie zgodne jest z zamówieniem. W przypadku nieotrzymania potwierdzenia przez Kupującego, należy skontaktować się z Działem Obsługi Klienta firmy Knauf Insulation. Ewentualne zmiany w złożonym zamówieniu można dokonać najpóźniej do godz. 12.00 w dniu poprzedzającym wysyłkę (w przypadku zmiany zamówienia, Sprzedający zastrzega sobie prawo zmiany terminu dostawy). Przy zamówieniu niestandardowego towaru Sprzedający zastrzega sobie prawo ustanowienia specjalnych warunków sprzedaży.

DOSTAWA

O ile w zamówieniu nie ustalono inaczej, miejscem dostawy jest adres Zamawiającego, przez którego zamówienie zostało wystawione. Wyładunek towaru dokonuje Kupujący na swój koszt, w ciągu godziny od przyjazdu samochodu dostawczego. Dostarczenie towaru jest potwierdzone w liście przewozowym, który musi być podpisany przez osobę występującą w zamówieniu jako upoważniona do odebrania towaru (Odbierający). W przypadku nieobecności danej osoby, Kupujący ma obowiązek przesłać pisemną informację o innej uprawnionej osobie do Działu Obsługi Klienta firmy Knauf Insulation. Podpisując list przewozowy osoba odbierająca towar potwierdza zgodność danych ze stanem faktycznym. Wszelkie niezgodności i zastrzeżenia wobec dostawy odbierający powinien wpisać do listu przewozowego przy odbiorze towaru.

KATEGORIA DOSTAW

DOSTAWA OD 6 PALET

Kategorie dostaw	Pełne auto	11 palet/pół auta	6-11 palet	poniżej 6 palet
A	do 4 dni roboczych	do 6 dni roboczych	do 7 dni roboczych	do 14 dni roboczych
B	do 7 dni roboczych	do 8 dni roboczych	do 9 dni roboczych	do 14 dni roboczych
*	Potwierdzenie terminu dostawy do 48 godzin od momentu otrzymania zamówienia			

Kategorie produktów i dostaw uwzględnione są w aktualnym cenniku, a powyższa tabela określa przewidywany termin dostawy. Potwierdzenie terminu dostawy do 48 godzin od momentu otrzymania zamówienia.

Wełna szklana – bezpłatna dostawa od 6 palet

Wełna kamienna – minimalna ilość zamówienia 25 m³

Produkt z kategorią* – zamówienia pełno-samochodowe

DOSTAWA PONIŻEJ 6 PALET

Kupujący ma możliwość zamówienia wełny szklanej w kategorii dostaw A i B poniżej 6 palet. Przy zamówieniu poniżej 6 palet, Kupujący zobowiązuje się do poniesienia kosztów dostawy wg tabeli poniżej:

Ilość palet	1 paleta	2 palety	3 palety	4 palety	5 palet
Koszt dostawy netto	250 PLN	200 PLN	150 PLN	120 PLN	100 PLN

Zamówienie i dostawa produktów Knauf Insulation

REKLAMACJE

Procedura reklamacyjna zawarta jest w Ogólnych Warunkach Sprzedaży Knauf Insulation sp. z o.o., stanowiących załącznik do Umowy handlowej.

OGÓLNE

Firma Knauf Insulation dostarcza towary wyłącznie partnerom, z którymi zawarła umowę. Cennik ten unieważnia wszystkie uprzednio publikowane cenniki, które niniejszym przestają obowiązywać. Podawane ceny są cenami netto w zł. Wszystkie dostawy realizowane są zgodnie z ogólnymi warunkami sprzedaży firmy Knauf Insulation, których pełna wersja znajduje się na stronie internetowej www.knaufinsulation.pl. Można je uzyskać również w Dziale Obsługi Klienta firmy Knauf Insulation.

STOSOWANIE PRODUKTÓW Z WEŁNY MINERALNEJ KAMIENNEJ I SZKLANEJ

Wyroby są przeznaczone do izolacji cieplnej, akustycznej i przeciwpożarowej w konstrukcjach budowlanych. Wyroby są produkowane w postaci mat lub płyt. Wyroby są wprowadzane na rynek Unii Europejskiej zgodnie z Ustawą z dnia 16 kwietnia 2004 r. o wyrobach budowlanych, wyrób budowlany nadaje się do stosowania przy wykonywaniu robót budowlanych, jeżeli jest oznakowany CE (Rozporządzenie Ministra Infrastruktury z dnia 11.08.2004r, Dz.U. nr 195, poz. 2011 z dnia 7.09.2004 r.). Wyroby są oznakowane znakowaniem CE. Produkty są certyfikowane i kontrolowane zgodnie z PN-EN 13172, a w przypadku powstania potrzeby, z wymaganiami rynku lokalnego. Produkty spełniają wymagane normy higieniczne, zachowują trwałość kształtu i parametrów fizyko-mechanicznych.

PAKOWANIE PRODUKTÓW

Produkty w postaci płyt układane są w odpowiedniej ilości do paczek, które opakowuje się folią PE. Po uzgodnieniu mogą być również dostarczane na paletach. Produkty w formie rolek są kompresowane dwustopniowo, pakowane są w systemie Multipack (MPS) co ułatwia transport. Każda rolka zabezpieczona jest folią PE i oraz cały MPS jest zabezpieczony przed czynnikami atmosferycznymi folią termokurczliwą PE. Produkty niestandardowe pod względem kształtu (kliny atykowe, paski brzegowe podłogowe i inne) układają się bezpośrednio na palety i opakowuje folią termokurczliwą lub dostarcza w pudłach kartonowych. Inne typy pakowania są możliwe po uzgodnieniu z producentem. Pakowanie niestandardowe wycenia się oddzielnie.

WYMIARY NIESTANDARDOWE

Inne rozmiary, grubości, kształty, ewentualnie wykończenia powierzchniowe są dostępne na specjalne zamówienie, po uzgodnieniu z producentem.

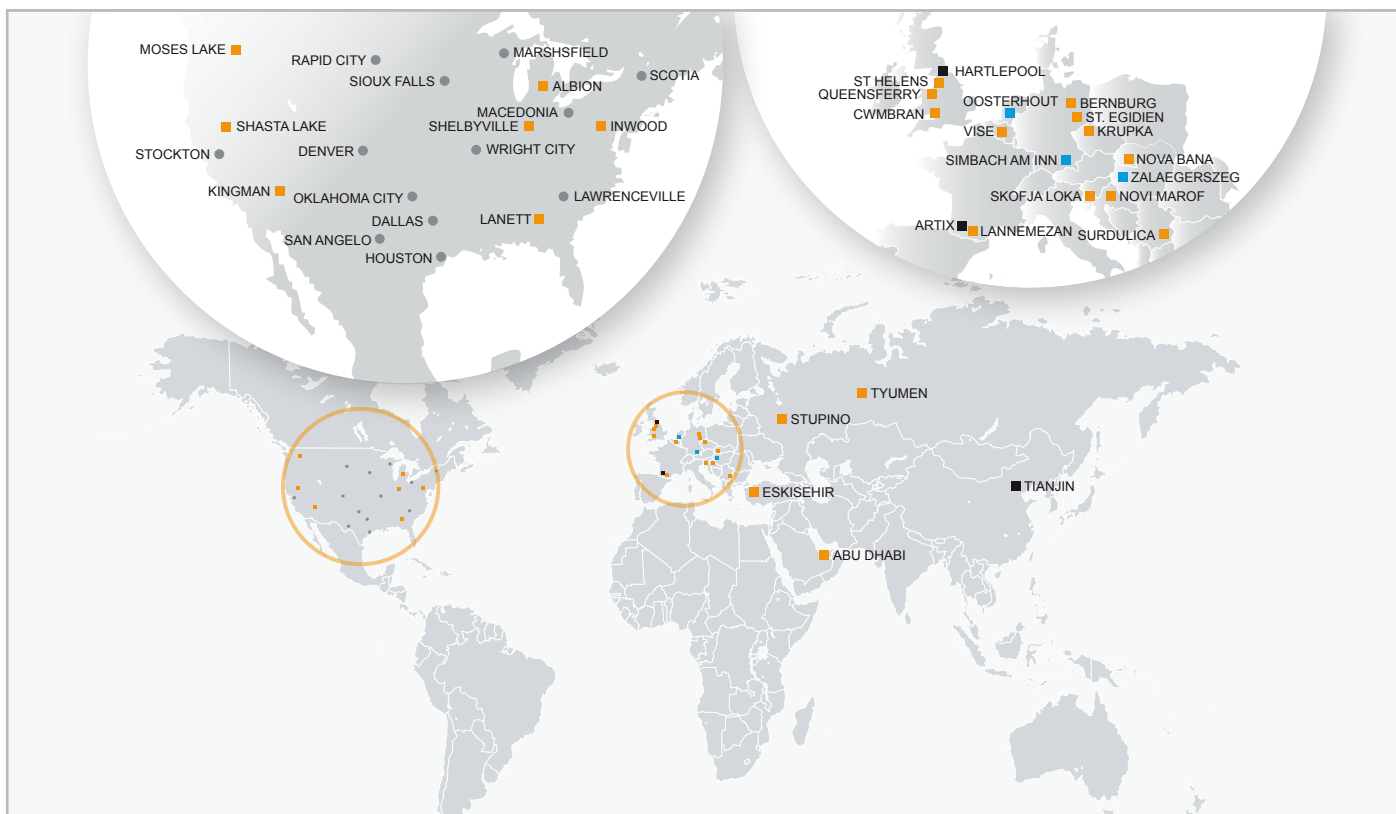
MAGAZYNOWANIE

Produkty firmy Knauf Insulation z wełny kamiennej i szklanej muszą być magazynowane w oryginalnych, właściwie oznakowanych, szczelnie zamkniętych opakowaniach w suchym i dobrze wentylowanym pomieszczeniu magazynowym i muszą być chronione przed wpływem czynników atmosferycznych. Towar nie może być magazynowany bezpośrednio na ziemi. W przypadku magazynowania produktów wystawionych bezpośrednio na działanie promieni słonecznych, konieczna jest ochrona paczek przed promieniowaniem UV. Fabrycznie zapakowany MPS można magazynować na otwartej utwardzonej powierzchni magazynowej. Po otwarciu opakowania MPS poszczególne rolki należy przechowywać w suchym zamkniętym pomieszczeniu. Produkty miękkie zaleca się magazynować w drewnianych lub stalowych klatkach. W przypadku magazynowania bez klatki, zaleca się magazynowanie produktów na paletach, do wysokości maksymalnie 2 m, aby uniknąć ewentualnego uszkodzenia w wyniku upadku. Paczki zaleca się magazynować horyzontalnie. Produkty o wyższej masie (ponad 100 kg/m³) można magazynować na drewnianych paletach. Maksymalna wysokość materiału na jednej palecie wynosi 2,1 m. Zaleca się magazynowanie maksymalnie dwóch palet jedna na drugiej. Płyty wielkoformatowe, całe pakowane do folii, można magazynować na otwartym, suchym miejscu (o ile opakowanie nie jest uszkodzone), maksymalnie dwa opakowania jedno na drugim. W przypadku przedłużenia magazynowania, np. zmiana czasu realizacji budowy, zaleca się przykrycie ich plandekami nieprzemakającymi zabezpieczającymi produkty.

OPEROWANIE PRODUKTAMI

Paczki trzeba ładować, wyładowywać i przeładowywać ręcznie poprzez uchwycenie za brzeg folii. W żadnym przypadku nie można ich rzucać, czy wysypywać ze środka transportu. Podczas pionowego transportu materiału, głównie na budowach, konieczne jest użycie palet, klatek lub dźwigów budowlanych. W żadnym przypadku nie można używać lin, żeby nie doszło do mechanicznego uszkodzenia. Paczki podczas magazynowania nie mogą być obciążane. Przy układaniu na dachach płaskich należy stworzyć trasy transportowe z płyt wiórowych lub z innego odpowiedniego do tego celu materiału, który zapewni rozłożenie ewentualnego obciążenia montażowego, dzięki czemu nie dojdzie do uszkodzenia powierzchni płyty izolacyjnej poprzez chodzenie po niej.

Knauf Insulation na świecie



ZAKŁADY PRODUKCYJNE KNAUF INSULATION NA ŚWIECIE:

■ Wełna mineralna
 ■ Wełna drzewna
 ■ XPS
 ● Laminaty

Firma Knauf Insulation jest jednym z czołowych i najszybciej rozwijających się producentów materiałów izolacyjnych. Funkcjonuje w ponad 50 krajach, a w 30 zakładach produkcyjnych firmy na całym świecie zatrudnionych jest prawie 5000 pracowników.

KNAUF INSULATION W REGIONIE EUROPY WSCHODNIEJ

Obszar działania Knauf Insulation w ramach Europy Wschodniej to kraje: Polska, Czechy, Słowacja, Węgry, Rumunia, Litwa, Łotwa i Estonia, Serbia, Bułgaria, Czarnogóra, Macedonia, Albania, Grecja, Turcja, Cypr. W 2006 roku w Czechach (Krupka) otwarty został jeden z najnowocześniejszych zakładów produkcji wełny szklanej. W wyniku przejęcia Grupy Heraklith w 2007 r. firma Knauf Insulation nabyła nowe fabryki na Słowacji (wełna kamienna) oraz na Węgrzech (wełna drzewna).



KNAUFINSULATION

KONTAKT

Biuro Obsługi Klienta

Tel.: +48 22 369 59 00

Faks: +48 22 369 59 10

email: biuro@knaufinsulation.com

KRS 0000134300, Sąd Rejonowy dla m. st. Warszawy

NIP 786-156-65-57

REGON 639852837

Kapitał zakładowy 100 000 PLN



Knauf Insulation Sp. z o.o. ul. 17 Stycznia 56, 02-146 Warszawa

Więcej informacji uzyskasz na www.knaufinsulation.pl