

Systemy materiałów budowlanych



Uszczelnienia budowlane
i renowacja budownictwa



Klejenie okładzin ceramicznych
i z kamienia naturalnego/jastrychy



Budownictwo
inżynieryjne

www.schomburg.pl

Cennik 2016/17



SCHOMBURG

Firma SCHOMBURG Polska powstała w Kutnie, w grudniu 1992 roku, jako firma-córka niemieckiej GRUPY SCHOMBURG, działającej na rynkach Europy, Azji, Ameryki Północnej i Środkowej oraz Afryki. Grupa dysponuje fabrykami w Niemczech (Detmold, Halle), w Polsce, w Szwajcarii, Indiach i w Tunezji. GRUPA SCHOMBURG to prawie 80 lat doświadczeń w rozwiązywaniu trudnych problemów w zakresie technologii materiałów budowlanych, budowni przemysłowych i inżynieryjnych.

Działający na terenie całego kraju Doradcy Techniczno-Handlowi pomagają naszym klientom w doborze skutecznych i sprawdzonych technologii, odpowiednich dla danego rodzaju obiektu lub problemu.

W podziale na dwie sieci sprzedaży:

SCHOMBURG – sprzedaż przez dystrybucję oraz rozwiązania dla budownictwa inżynieryjnego

RETHMEIER – domieszki i dodatki do betonu

pracujemy w systemie indywidualnej obsługi Klienta, w oparciu o rzetelność, wiedzę i duże doświadczenie. Nasi Klienci otrzymują stałą opiekę, profesjonalne doradztwo techniczne, a także pomoc w zabezpieczeniu fachowego wykonania robót budowlanych.

Nieustannie rozwijane technologie i produkty wychodzą naprzeciw coraz to trudniejszym problemom oraz potrzebom niemal każdej budowy. AQUAFIN®, COMBIFLEX®, ASODUR®, INDUCRET®, INDUFLOOR® czy THERMOPAL® to znane marki, które stały się synonimem sukcesu na wielu międzynarodowych placach budowy.

Dzięki kompetentnemu zespołowi sprzedaży, ofercie zaawansowanych szkoleń oraz profesjonalnej pomocy technicznej jesteśmy stale do dyspozycji naszych Klientów, zarówno na miejscu budowy jak i poza nim. Gwarantujemy jakość SCHOMBURG wszędzie tam, gdzie widoczny jest symbol naszej wieży.

Chętnie przyczynimy się również do Państwa sukcesów! Serdecznie zapraszamy do współpracy!

Zapewniamy:

- gwarancję jakości i właściwości sprzedawanych materiałów,
- zgodność technologiczną produktów,
- pomoc w doborze skutecznych i sprawdzonych technologii, odpowiednich dla danego obiektu lub rozwiązania,
- doradztwo techniczne na każdym etapie budowy,
- szkolenia techniczno-praktyczne.

Kompetencje firmy SCHOMBURG zostały kilkakrotnie wyróżnione prestiżowymi nagrodami i certyfikatami.

Firma posiada certyfikat jakości ISO 9001:2008.



TRADYCJA I KOMPETENCJE – WARTOŚCI PRZYPIECZĘTOWANE SYMBOLEM



Alfabetyczne zestawienie produktów

Produkt	Strona	Produkt	Strona	Produkt	Strona
ADF-BALKONFOLIE	6	ASO-BUTYLBAND OBJEKT	8	ASODUR-EK 98 Boden	11
ADF-SYSTEMKLEBER	6	ASOCRET-BM	8	ASODUR-EK 98 Wand	11
AG70 (*)	6	ASOCRET-HB-FLEX	8	ASODUR-EP/FM	11
AQUAFIN-1K	6	ASOCRET-IM	8	ASODUR-GBM	11
AQUAFIN-2K	6	ASOCRET-M30	8	ASODUR-IH (*)	11
AQUAFIN-2K/M	6	ASO-DB-STANDARD	8	ASODUR-K900 (*)	11
AQUAFIN-2K/M (A)	6	ASO-DICHTBAND-2000	8	ASODUR-LE	12
AQUAFIN-2K-VLIES	6	ASO-DICHTBAND-2000 Außenecke	8	ASODUR-REINIGER	12
AQUAFIN-CJ1	6	ASO-DICHTBAND-2000 Innenecke	8	ASODUR-SG2	12
AQUAFIN-CJ3	6	ASO-DICHTBAND-2000 Kreuzung	8	ASODUR-SG3-SUPERFAST	12
AQUAFIN-CJ4	7	ASO-DICHTBAND-2000 Sanitär	9	ASO-EZ2	12
AQUAFIN-CJ6	7	ASO-DICHTBAND-2000-S	9	ASO-EZ2 Plus	12
AQUAFIN-CJ-SET	7	ASO-DICHTBAND-2000-S Breitware	9	ASO-EZ4	12
AQUAFIN-F	7	ASO-DICHTBAND-2000-S Ecke-außen	9	ASO-EZ4-PLUS	12
AQUAFIN-i380	7	ASO-DICHTBAND-2000-S Ecke-innen	9	ASO-EZ6-PLUS	12
AQUAFIN-IC	7	ASO-DICHTBAND-2000 T-Stück	9	ASO-EZ-LIGHT-Plus (*)	13
AQUAFIN-P1	7	ASO-Dichtband-Objekt	9	ASOFLEX-AKB Boden (*)	13
AQUAFIN-P4	7	ASO-DICHTMANCHETTE- Boden	9	ASOFLEX-AKB Wand (*)	13
AQUAFIN-REINIGER	7	ASO-DICHTMANCHETTE- Wand	9	ASO-FLEXFUGE	13
AQUAFIN-RS300	8	ASODUR DESIGN	10-11	ASO-FUGENBREIT	13

Alfabetyczne zestawienie produktów

Produkt	Strona	Produkt	Strona	Produkt	Strona
ASO-FUGENBUNT	13	COMBIFLEX-EL	16	INDUCRET-BIS-5/40	19
ASOL-FE	14	CRISTALLFUGE PLUS	16-17	INDUCRET-GEL-INJECT100 (*)	19
ASOLIN-WS	14	CRISTALLIT-FLEX (*)	17	INDUCRET-GEL-INJECT200 (*)	19
ASOLIT LP/K (*)	14	CRISTALLIT-MULTI-flex (*)	17	INDUCRET-KIS-0/2	20
ASOL-SM	14	CRISTALLIT-VARIO-LIGHT weiss (*)	17	INDUCRET-VK-100 (*)	20
ASOPLAST-MZ	14	ESCO-FLUAT	17	INDUCRET-VK-30	20
ASO-STEINREINIGER	14	ESCOSIL-2000 (*)	17	INDUCRET-VK-Bettungskleber (*)	20
ASO-STEINREINIGER S	14	ESCOSIL-2000-ST (*)	18	INDUCRET-VK-DM-C (*)	20
ASO-SYSTEMVLIES-02	14	ESCOSIL-2000-UW	18	INDUCRET-VK-Fugenkleber (*)	20
ASO-UNIGRUND GE	15	ESTRICHKLAMMERN	18	INDUCRET-VK-Haftbrücke (*)	20
ASO-UNIGRUND-K	15	FIX 10-M	18	INDUCRET-VK-PCC- Haftbrücke	20
ASO-UNIGRUND-S (*)	15	FIX-10-S	18	INDU-DECORCHIPS (*)	20
BEFESTIGUNGSGITTER	15	FIX 20-T	18	INDU-DECORQUARZ (*)	21
BICOLOR	15	GEPOTECH-11/22 (*)	18	INDU-Faserfüllstoff	21
CARO-FK-FLEX	15	GEPOTECH-12/24	19	INDUFLEX-VK-6060	21
COMBIDIC-1K	15	GLITTER dla ASODUR-DESIGN (*)	19	INDUFLEX-VK-TKF 2000 mv (*)	21
COMBIDIC-2K	16	HF05 Brillantfuge	19	INDUFLOOR-IB 1225 (*)	21
COMBIFLEX-C2/P (*)	16	INDU-ANTISLIDE-90/150 (*)	19	INDUFLOOR-IB 1240	21
COMBIFLEX-C2/S (*)	16	INDUCRET-BIS-0/2	19	INDUFLOOR-IB 1245	22
COMBIFLEX-DS	16	INDUCRET-BIS-1/6	19	INDUFLOOR-IB 1248	22

Alfabetyczne zestawienie produktów

Produkt	Strona	Produkt	Strona	Produkt	Strona
INDUFLOOR-IB 1250	22	PAKER	24	SOLOPLAN-HF	26
INDUFLOOR-IB 1270 (*)	22	PRIMER 2000	24	SZTUR	26
INDUFLOOR-IB 1275 (*)	22	PRIMER-2000 A	24	TAGOCON-F	26
INDUFLOOR-IB 2010 (*)	22	PRIMER-2000 S	24	TAGOCON-G	26
INDUFLOOR-IB 2115 (*)	22	QUARZSAND	24	TAGOSIL-G	26
INDUFLOOR-IB 2255 (*)	22	RD-SK50 (*)	25	TAGOSIL-Profi	26
INDUFLOOR-IB 2257 (*)	23	REMI-FROST	25	THERMOPAL-FS33	27
INDUFLOOR-IB 2360 (*)	23	REMISIL-CI	25	THERMOPAL-GP11	27
INDUFLOOR-IB 2370	23	REMISTAR	25	THERMOPAL-SP	27
INDUFLOOR-IB 3310 (*)	23	RENOGAL	25	THERMOPAL-SR24	27
INDUFLOOR-IB 3311 (*)	23	SANIFLEX	25	THERMOPAL-SR44	27
INDUFLOOR-IB 3357 (*)	23	SILEX-GLOSS	25	THERMOPAL-SR44 weiss	27
INDUFLOOR-IB 3386 (*)	23	SILEX-MATT	25	THERMOPAL-ULTRA	27
INDUFLOOR-IB 4010	23	SOLOCRET-15	25	UNIFIX	27
INDU-Leitband	23	SOLOCRET-50	25	UNIFIX-2K	27
INDU-Ölreiniger	23	SOLOFLEX	25	UNIFIX-2K/6	27
LIGHTFLEX (*)	24	SOLOFLEX FAST (*)	26	UNIFIX-S3	27
MONOFLEX XL (*)	24	SOLOFLEX-WEISS (*)	26	UNIFIX-S3-Fast	27
MONOFLEX-FB (*)	24	SOLOPLAN 30	26	UNIFLEX-B	27
MONTAGEKLEBER	24	SOLOPLAN-FA	26	UNIFLEX-M	27

Produkt/Przeznaczenie	Zużycie	Wielkość opakowania	Grupa produktowa	Cena netto PLN za kg/l/m ² /mb/szt.	Liczba sztuk na palecie EUR
ADF-BALKONFOLIE					
Folia uszczelniająca i odsprężająca do balkonów	mb/m ²	rolka 1 m x 15 m (zawiera 20 mb taśmy uszczelniającej)	4	959,50 zł	24 kartony
ADF-SYSTEMKLEBER					
Specjalna, hydrofobowa zaprawa klejowa do folii systemu ADF klasy C1 T	Zużycie: - ok. 1,5 kg/m ² przy nakładaniu pacą o zębach 4 mm - ok. 2,3 kg/m ² przy nakładaniu pacą o zębach 6 mm - ok. 2,9 kg/m ² przy nakładaniu pacą o zębach 8 mm - ok. 3,5 kg/m ² przy nakładaniu pacą o zębach 10 mm	25 kg	4	5,25 zł	42
AG70 (*)					
Środek gruntujący pod uszczelnienia silikonowe ESCOSIL-2000 i ESCOSIL-2000 UW	Zużycie: ok. 80 g/m ²	250 ml (15 szt./karton)	4	124,30 zł	
AQUAFIN-1K					
Jednoskładnikowa mineralna zaprawa uszczelniająca	Zużycie: - wigoć gruntowa/woda bezciśnieniowa ok. 3,5 kg/m ² - woda ciśnieniowa ok. 4,5 kg/m ²	6 kg	7	10,75 zł	128
		25 kg	7	3,80 zł	42
AQUAFIN-2K					
Dwuskładnikowa, elastyczna, mineralna zaprawa uszczelniająca	Zużycie: ok. 3,5-4,5 kg/m ²	8 kg (6 kg A-komp.) (2 kg B-komp.)	6	22,20 zł	128 100
		33,33 kg (25 kg A-komp.) (8,33 kg B-komp.)	6	10,20 zł	42 40
AQUAFIN-2K/M					
Dwuskładnikowa, elastyczna zaprawa uszczelniająca	Zużycie: ok. 3,5-4,5 kg/m ²	7 kg (5 kg A-komp.) (2 kg B-komp.)	6	19,50 zł	128 100
		35 kg (25 kg A-komp.) (10 kg B-komp.)	6	10,60 zł	42 40
AQUAFIN-2K/M (A)					
Komponent A (proszkowy) zaprawy uszczelniającej AQUAFIN-2K/M		25 kg	7	4,00 zł	42
AQUAFIN-2K/VLIES					
Flizelina do wzmacniania powłoki z zaprawy AQUAFIN-2K/M oraz Aquafin-2K		100 m ²	2	8,80 zł	33
AQUAFIN-CJ1					
Wąż do iniekcyjnego uszczelniania przerw roboczych w elementach konstrukcji betonowych	mb/mb	50 m	5	24,50 zł	50
AQUAFIN-CJ3					
Taśma bentonitowa do uszczelniania przerw roboczych w elementach konstrukcji betonowych	mb/mb	20 mb	5	40,30 zł	36

Produkt/Przeznaczenie	Zużycie	Wielkość opakowania	Grupa produktowa	Cena netto PLN za kg/l/m ² /mb/szt.	Liczba sztuk na palecie EUR
AQUAFIN-CJ4					
Taśma bentonitowa do uszczelniania przerw roboczych z powłoką chroniącą	mb/mb	5 mb	5	69,75 zł	144
AQUAFIN-CJ6					
Taśma elastomerowa, pęczniająca, do uszczelniania przerw roboczych	mb/mb	40mb/rolka (5 szt./karton)	5	27,30 zł	1050
AQUAFIN-CJ-SET					
Zestaw do iniekcji ciśnieniowej przerw roboczych w elementach konstrukcji betonowych z zastosowaniem węży iniekcyjnych		1 szt. Set 1	5	602,55 zł	
		1 szt. Set 2	5	539,40 zł	
AQUAFIN-F					
Preparat krzemianowy do wykonywania przepony poziomej metodą iniekcji	Zużycie: ok. 15 kg/m ² przekroju poziomego muru	1 kg	8	26,25 zł	450
		5 kg	8	17,35 zł	108
		10 kg	8	14,85 zł	60
		25 kg	8	12,75 zł	24
		200 kg	8	10,20 zł	2
		1000 kg	8	8,35 zł	1
AQUAFIN-i380					
Środek w postaci kremu do wykonywania przepony poziomej metodą iniekcji	Zużycie: przy gr. ściany 24cm ok. 184g/mb (patrz tabela w instrukcji technicznej)	600 ml x 6/karton	8	141,55 zł	576
		600 ml x 12/karton	8	133,15 zł	216
		5 l	8	196,00 zł	90
AQUAFIN-IC					
Krystaliczna zaprawa uszczelniająca	Zużycie: wilgoć gruntowa ok. 0,75 kg/m ² - jedna warstwa woda bezciśnieniowa ok. 1,2 kg/m ² - dwie warstwy woda ciśnieniowa ok. 1,5 kg/m ² - dwie warstwy	25 kg	6	6,45 zł	42
AQUAFIN-P1					
Pieniąca żywica iniekcyjna do uszczelniania przeciekających rys	Zużycie: ok. 1150 g/dm ³	1,1 kg (1,1 kg x 6 szt./karton)	5	125,00 zł	240
		5,5 kg	5	91,00 zł	100
AQUAFIN-P4					
Elastyczna, poliuretanowa żywica iniekcyjna	Zużycie: ok. 1000 g/dm ³	2,1 kg 1 kg A-komp. 1,1 kg B-komp.	5	104,00 zł	240
		10,5 kg 5 kg A-komp. 5,5 kg B-komp.	5	91,50 zł	100
AQUAFIN-REINIGER					
Wysoce skuteczny, uniwersalny środek czyszczący	Zużycie: w zależności od rodzaju zabrudzeń	10 l	6	45,85 zł	60

Produkt/Przeznaczenie	Zużycie	Wielkość opakowania	Grupa produktowa	Cena netto PLN za kg/l/m ² /mb/szt.	Liczba sztuk na palecie EUR
AQUAFIN-RS300					
Mineralna, samosieciująca zaprawa uszczelniająca	Zużycie materiału/Grubość warstwy po wyschnięciu: - wilgoć gruntowa/woda opadowa niezalegająca: min. 3 kg/m ² / ok. 2 mm - woda opadowa zalegająca/woda naporowa: min. 3,75 kg/m ² / ok. 2,5 mm	10 kg	5	30,55 zł	144
		20 kg	5	25,75 zł	18
ASO-BUTYLBAND OBJEKT					
Taśma uszczelniająca samoprzylepna	m/mb	10 cm x 30 m	5	13,00 zł	
		15 cm x 30 m	5	19,15 zł	
ASOCRET-BM					
Zaprawa mineralna do wypełniania pustek i odwiertów w murze	Zużycie: 2 kg/l objętości do wypełnienia	25 kg	6	3,90 zł	42
ASOCRET-HB-FLEX					
Mineralna zaprawa szczepna	ok. 1 - 2 kg/m ²	25 kg	6	6,90 zł	42
ASOCRET-IM					
Krystaliczna zaprawa naprawcza dla grubości od 3 do 12 mm	Zużycie: - fasety - ok. 1,3 kg/mb R100 - szczeliny 20x25 mm - 1,3 kg/mb.	25 kg	6	4,65 zł	42
ASOCRET-M30					
Zaprawa naprawcza i wyrównawcza (do 30mm) do powierzchni ścian i posadzek	Zużycie: - Wyrównywanie powierzchni: ok. 1,4 kg/m ² /mm grubości warstwy - Faseta z zaprawy mineralnej: ok. 3,0 kg/m	25 kg	6	5,80 zł	42
ASO-DB-STANDARD					
Taśma uszczelniająca	Zużycie: m/mb	12 cm/50 m w części środkowej ok. 70 mm powłoka z elastomeru	5	8,60 zł	140
ASO-DICHTBAND-2000					
Elastyczna, paroprzepuszczalna taśma uszczelniająca	Zużycie: m/mb	12 cm/10 m (50 rolek/karton)	5	11,65 zł	1200
		12 cm/50 m (10 rolek/karton)	5	9,20 zł	240
		20 cm/10 m (25 rolek/karton)	5	21,65 zł	600
		20 cm/50 m (5 rolek/karton)	5	16,55 zł	120
ASO-DICHTBAND-2000 Außenecke					
Łącznik narożny taśmy ASO-DICHTBAND-2000, zewnętrzny		1 szt. (20 szt./karton)	5	25,15 zł	2560
ASO-DICHTBAND-2000 Innenecke					
Łącznik narożny taśmy ASO-DICHTBAND-2000, wewnętrzny		1 szt. (20 szt./karton)	5	25,15 zł	4320
ASO-DICHTBAND-2000 Kreuzung					
Element do uszczelniania połączeń dylatacji		1 szt. (10 szt./karton)	4	59,25 zł	1000

Produkt/Przeznaczenie	Zużycie	Wielkość opakowania	Grupa produktowa	Cena netto PLN za kg/l/m ² /mb/szt.	Liczba sztuk na palecie EUR
ASO-DICHTBAND-2000 Sanitär					
Samoprzylepna taśma uszczelniająca	m/mb	12 cm/10 m	4	30,50 zł	200
		12 cm/25 m	4	29,75 zł	224
		12 cm/50 m	4	22,70 zł	120
		20 cm/25 m	4	49,35 zł	120
ASO-DICHTBAND-2000-S					
Elastyczna, wzmocniona taśma uszczelniająca	m/mb	12 cm/50 m (8 rolek/karton)	5	18,40 zł	192
		20 cm/25 m (8 rolek/karton)	5	39,05 zł	192
		20 cm/50 m (8 rolek/karton)	5	30,50 zł	96
ASO-DICHTBAND-2000-S Breitware					
Elastyczna, wzmocniona taśma uszczelniająca	m/mb	20 do 140 cm	5	154,50 zł	100
ASO-DICHTBAND-2000-S Ecke-außen					
Łącznik narożny taśmy ASO-DICHTBAND-2000-S, zewnętrzny		1 szt. (10 szt./karton)	4	82,75 zł	100
ASO-DICHTBAND-2000-S Ecke-innen					
Łącznik narożny taśmy ASO-DICHTBAND-2000-S, wewnętrzny		1 szt. (10 szt./karton)	4	82,75 zł	300
ASO-DICHTBAND-2000-T-Stück					
Element do uszczelniania styków dylatacji w kształcie litery T		1 szt. (10 szt./karton)	5	58,00 zł	1000
ASO-DICHTBAND-OBJEKT					
Elastyczna taśma uszczelniająca	m/mb	12 cm x 50 m	5	7,80 zł	
		20 cm x 50 m	5	14,45 zł	
ASO-DICHTMANCHETTE-Boden					
Kształtka do uszczelnień wpustów podłogowych i kraterów odpływowych		1 szt. (25 szt./karton)	5	30,95 zł	500
ASO-DICHTMANCHETTE-Wand					
Kształtka do uszczelnień przejść rurowych		1 szt. (50 szt./karton)	5	10,20 zł	3000

Produkt/Przeznaczenie	Zużycie	Wielkość opakowania	Grupa produktowa	Cena netto PLN za kg/l/m ² /mb/szt.	Liczba sztuk na palecie EUR
-----------------------	---------	---------------------	------------------	------------------------------------------------	-----------------------------

ASODUR DESIGN (*)

Dwuskładnikowa, epoksydowa zaprawa do klejenia i spoinowania

Zużycie:
zaprawa klejowa: ok. 1,40 kg/m²/mm grubości warstwy

	2 kg morski	5		69,95 zł	100
	6 kg morski	5		55,65 zł	85
	2 kg betonowoszary	5		62,35 zł	100
	6 kg betonowoszary	5		48,85 zł	85
	2 kg karmelowy	5		64,75 zł	100
	6 kg karmelowy	5		50,40 zł	85
	2 kg curry	5		69,95 zł	100
	6 kg curry	5		52,85 zł	85
	2 kg zielonobrzozowy	5		67,15 zł	100
	6 kg zielonobrzozowy	5		52,85 zł	85
	2 kg granatowy	5		69,95 zł	100
	6 kg granatowy	5		61,10 zł	85
	2 kg miętowozielony	5		64,75 zł	100
	6 kg miętowozielony	5		48,85 zł	85
	2 kg średnioszary	5		64,75 zł	100
	6 kg średnioszary	5		44,85 zł	85
	2 kg orzechowy	5		67,15 zł	100
	6 kg orzechowy	5		52,85 zł	85
	2 kg ciemnozielony	5		69,95 zł	100
	6 kg ciemnozielony	5		56,35 zł	85
	2 kg różowy	5		69,95 zł	100
	6 kg różowy	5		50,40 zł	85
	2 kg rubinowoczerwony	5		69,95 zł	100
	6 kg rubinowoczerwony	5		61,10 zł	85
	2 kg piaskowy	5		67,15 zł	100
	6 kg piaskowy	5		52,75 zł	85

Produkt/Przeznaczenie	Zużycie	Wielkość opakowania	Grupa produktowa	Cena netto PLN za kg/l/m ² /mb/szt.	Liczba sztuk na palecie EUR
ASODUR DESIGN (*)					
		2 kg czekoladowobrązowy	5	67,15 zł	100
		6 kg czekoladowobrązowy	5	52,85 zł	85
		2 kg czarny	5	64,75 zł	100
		6 kg czarny	5	50,40 zł	85
		2 kg srebrnoszary	5	64,10 zł	100
		6 kg srebrnoszary	5	49,80 zł	85
		2 kg starobiel	5	67,15 zł	100
		6 kg starobiel	5	47,95 zł	85
ASODUR-EK 98 Boden					
Dwuskładnikowa, epoksydowa zaprawa do klejenia i spoinowania okładzin ceramicznych R2 (na powierzchniach poziomych - posadzkach)	Zużycie: zaprawa klejowa: ok. 1,40 kg/m ² /mm grubości warstwy	6 kg	5	39,00 zł	85
ASODUR-EK 98 Wand					
Dwuskładnikowa, epoksydowa zaprawa do klejenia i spoinowania okładzin ceramicznych R2 T (na powierzchniach pionowych - ścianach)	Zużycie: zaprawa klejowa: ok. 1,40 kg/m ² /mm grubości warstwy	6 kg	5	42,15 zł	85
ASODUR-EP/FM					
Bezrozpuszczalnikowa dwuskładnikowa żywica poliuretanowo-epoksydowa	Zużycie: ok. 1,35 kg/m ² /1 mm grubości	4 kg	5	90,05 zł	84
ASODUR-GBM					
Dwuskładnikowa żywica do sklejanego pęknięć	Zużycie: ok. 1 kg/l pustki	1 kg (6 szt./karton)	5	111,45 zł	192
		3 kg (6 szt./karton)	5	93,70 zł	84
		10 kg (6 szt./karton)	5	81,90 zł	42
ASODUR-IH (*)					
Dwuskładnikowa żywica do sklejanego pęknięć	Zużycie: ok. 1 kg/l pustki	1 kg (1 kg x 6 / karton)	5	107,95 zł	192
		3 kg	5	94,25 zł	84
ASODUR-K900 (*)					
Płynna klejowa żywica epoksydowa do wykonywania napraw w jastrychach i betonie	Zużycie: ok. 1,1 kg/l pustki	1 kg (1 kg x 5 / karton)	5	180,60 zł	250
		0,5 kg (0,5 kg x 5 / karton)	5	160,15 zł	350

Produkt/Przeznaczenie	Zużycie	Wielkość opakowania	Grupa produktowa	Cena netto PLN za kg/l/m ² /mb/szt.	Liczba sztuk na palecie EUR
ASODUR-LE					
Lekki jastrych epoksydowy	Zużycie ok. 1,2 kg/m ² Minimalna grubość warstwy: 15 mm.	30 kg (5 kg A-komp.) (2 x 12,50 kg B-komp.)	5	20,05 zł	70 / 48
		60 kg (10 kg A-komp.) (4 x 12,50 kg B-komp.)	5	22,25 zł	42 / 48
ASODUR-REINIGER					
Wysoce skuteczny, uniwersalny środek czyszczący do zabrudzeń żywicznych	Zużycie: w zależności od rodzaju zabrudzeń i stopnia rozcieńczenia	1 l (6 szt./ karton)	6	296,00 zł	360
ASODUR-SG2					
Żywica epoksydowa do gruntowania podłoża zaolejonych i wilgotnych	Zużycie: ok. 0,6-1 kg/m ²	15 kg	5	58,25 zł	42
ASODUR-SG3-SUPERFAST (*)					
Szybkowiążąca żywica epoksydowa do gruntowania podłoży oraz do wykonywania szpachli epoksydowych, jastrychów i zapraw drenażowych.	Zużycie: ok. 1,08 kg/m ² /1mm grubości	1 kg (1 kg x 6 / karton)	5	138,65 zł	192
		3 kg	5	133,60 zł	84
		6 kg	5	125,30 zł	70
ASO-EZ2					
Spoivo na bazie cementu do sporządzania jastrychów	Zużycie: - dla stosunku 1:4 wagowo ok. 4 kg/m ² /cm grubości warstwy - dla stosunku 1:5 wagowo ok. 3,6 kg/m ² /cm grubości warstwy	25 kg	5	3,25 zł	42
ASO-EZ2 Plus					
Zaprawa mineralna do wykonywania jastrychów szybkosprawnych	Zużycie: ok. 20 kg/m ² /cm grubości warstwy	25 kg	2	3,00 zł	42
ASO-EZ4					
Spoivo na bazie cementu do sporządzania jastrychów o właściwościach hydrofobowych	Zużycie: - dla stosunku 1:4 wagowo ok. 4,1 kg/m ² /cm warstwy - dla stosunku 1:5 wagowo ok. 3,4 kg/m ² /cm warstwy	25 kg	5	5,80 zł	42
ASO-EZ4-PLUS					
Zaprawa mineralna, szybkowiążąca do sporządzania jastrychów o właściwościach hydrofobowych	Zużycie: ok. 20 kg ASO-EZ4-Plus/m ² /cm grubości warstwy	25 kg	2	4,24 zł	42
ASO-EZ6-PLUS					
Zaprawa mineralna do wytwarzania szybkosprawnych jastrychów	Zużycie: ok. 20 kg na 1 m ² /cm warstwy	25 kg	2	4,80 zł	42

Produkt/Przeznaczenie	Zużycie	Wielkość opakowania	Grupa produktowa	Cena netto PLN za kg/l/m ² /mb/szt.	Liczba sztuk na palecie EUR
ASO-EZ-LIGHT-Plus (*)					
Zaprawa mineralna do wytwarzania lekkich jastrychów	Zużycie: ok. 13 kg/m ² /cm grubości warstwy	25 kg	5	5,45 zł	42
ASOFLEX-AKB Boden (*)					
Chemoodporna, elastyczna, poliuretanowa powłoka uszczelniająca (na powierzchniach poziomych - posadzkach)	Zużycie: - ASOFLEX-AKB Boden RAL 5013 - ok. 1200 g/m ² - ASOFLEX-AKB Boden RAL 7038 - ok. 600 g/m ²	5 kg (RAL7038)	5	94,05 zł	56
		10 kg (RAL7038)	5	77,15 zł	42
		5 kg (RAL5013)	5	93,05 zł	70
		10 kg (RAL5013)	5	77,90 zł	42
ASOFLEX-AKB Wand (*)					
Chemoodporna, elastyczna, poliuretanowa powłoka uszczelniająca (na powierzchniach pionowych - ścianach)	Zużycie: - ASOFLEX-AKB Wand RAL 5013 - ok. 1200 g/m ² - ASOFLEX-AKB Wand RAL 7038 - ok. 600 g/m ²	2,5 kg (RAL7038)	5	108,95 zł	84
		5 kg (RAL7038)	5	98,60 zł	70
		2,5 kg (RAL5013)	5	108,30 zł	84
		5 kg (RAL5013)	5	93,45 zł	70
ASO-FLEXFUGE					
Elastyczna zaprawa do wypełniania spoin o szerokości 5-20 mm	Zużycie: patrz instrukcja techniczna	5 kg cementowo-szary	5	7,60 zł	192
		25 kg cementowo-szary	5	4,65 zł	42
		25 kg średnioszary	5	6,00 zł	42
		25 kg grafitowy	5	6,00 zł	42
ASO-FUGENBREIT					
Zaprawa szlamowa do fugowania od 4 do 20 mm	Zużycie: patrz instrukcja techniczna	25 kg cementowo-szary	5	3,75 zł	42
ASO-FUGENBUNT					
Zaprawa do fugowania	Zużycie: patrz instrukcja techniczna	20 kg biały	4	6,00 zł	50
		20 kg manhattan	4	6,40 zł	50
		20 kg srebrnoszary	4	6,40 zł	50
		5 kg biały	4	9,15 zł	192
		5 kg manhattan	4	9,40 zł	192
		5 kg srebrnoszary	4	9,40 zł	192

Produkt/Przeznaczenie	Zużycie	Wielkość opakowania	Grupa produktowa	Cena netto PLN za kg/l/m ² /mb/szt.	Liczba sztuk na palecie EUR
ASOL-FE					
Bezrozpuszczalnikowa emulsja bitumiczna do wykonywania izolacji przeciwwilgociowych oraz do gruntowania podłoża mineralnych pod izolację bitumiczną COMBIDIC	Zużycie: • Izolacja przeciwwilgociowa ok. 200 - 250 ml/m ² na warstwę • Środek gruntujący ok. 50 ml/m ² (mieszany z wodą 1:5)	14 l	3	17,10 zł	24
		28 l	4	11,50 zł	18
		200 l	4	10,55 zł	2
		1000 l	4	9,30 zł	1
ASOLIN-WS					
Preparat na bazie siloksanów do hydrofobizacji podłoża mineralnych	Zużycie: w zależności od podłoża od ok. 100 do 1000 ml/m ² .	5 l	7	56,00 zł	140
		10 l	7	45,70 zł	60
		25 l	7	38,30 zł	24
ASOLIT LP/K (*)					
Płynna, bezchlorkowa domieszka napowietrzająca i uplastyczniająca	Zużycie: 100-550 g/50 kg cementu	10 kg	7	8,70 zł	60
ASOL-SM					
Bitumiczna masa do szpachlowania	Zużycie: ok. 1 kg/m ² /mm.	5 kg	2	22,60 zł	75
ASOPLAST-MZ					
Środek do plastyfikowania, utwardzania i polepszenia przyczepności wypraw grubowarstwowych	Zużycie: w zależności od zastosowań, rozcieńczany wodą zarobową w proporcjach od 1:1 do 1:5	1 kg (6 szt./karton)	8	32,25 zł	450
		5 kg	8	23,25 zł	140
		10 kg	8	20,75 zł	60
		20 kg	8	18,35 zł	24
		200 kg	8	15,55 zł	2
ASO-STEINREINIGER					
Preparat do czyszczenia podłoża mineralnych	Zużycie: zależnie od zabrudzenia	1 l (6 szt./karton)	8	34,50 zł	450
		10 l	8	21,85 zł	60
		25 l	8	20,10 zł	24
ASO-STEINREINIGER S					
Preparat do czyszczenia elewacji ceglanych i z piaskowca z sadzy, pyłów, nalotów organicznych	Zużycie: ok. 0,5 kg/m ²	1 kg	4	57,70 zł	432
		5 kg	4	41,10 zł	60
		60 kg	4	33,85 zł	14
ASO-SYSTEMVLIES-02					
Flizelina polipropylenowa do ochrony izolacji bitumicznych	Zużycie: m/m ²	25 m ²	2	6,40 zł	67
		100 m ²	2	4,99 zł	18

Produkt/Przeznaczenie	Zużycie	Wielkość opakowania	Grupa produktowa	Cena netto PLN za kg/l/m ² /mb/szt.	Liczba sztuk na palecie EUR
ASO-UNIGRUND GE					
Bezropuszczalnikowy środek gruntujący	Zużycie: od 0,2 l/m ²	1 l 6 szt./karton	6	13,55 zł	450
		5 l	6	7,15 zł	140
		10 l	6	6,65 zł	60
		25 l	6	5,95 zł	24
		180 l	6	4,80 zł	2
		1000 l	6	3,80 zł	1
ASO-UNIGRUND-K					
Koncentrat gruntujący	Zużycie: ok. 0,03-0,08 l/m ²	1 l (6 szt./karton)	6	33,30 zł	450
		5 l	6	24,10 zł	140
		10 l	6	21,15 zł	60
		20 l	6	15,25 zł	24
		180 l	6	14,65 zł	2
		1000 l	6	13,55 zł	1
ASO-UNIGRUND-S (*)					
Środek gruntujący	Zużycie: ok. 50-100 g/m ² , w zależności od chłonności podłoża	1 kg (6 szt./karton)	4	106,55 zł	450
		5 kg	4	57,05 zł	140
BEFESTIGUNGSGITTER					
Szyna siatkowa do montażu taśmy	Zużycie: 1 sztuka/mb	1 m x 20/karton	4	9,75 zł	540
BICOLOR					
Środek do renowacji już ułożonej, barwionej kostki brukowej	Zużycie: 50-60 g/m ² w gotowej mieszance 300-400 g/m ² gotowej mieszanki	1 kg	4	26,30 zł	
		5 kg	4	na zapytanie	
		10 kg	4	18,05 zł	
		25 kg	4	15,15 zł	
CARO-FK-FLEX					
Elastyczna, cienkowarstwowa zaprawa klejowa klasy C2 TE	Zużycie: od 2,30 kg/m ² przy pacy zębatej 6 mm od 2,90 kg/m ² przy pacy zębatej 8 mm od 3,80 kg/m ² przy pacy zębatej 10 mm	25 kg	4	1,80 zł	42
COMBIDIC-1K					
Jednoskładnikowa masa bitumiczna do wykonywania izolacji przeciwwilgociowych oraz przeciwwodnych. Bitumiczna zaprawa klejowa do mocowania płyt ochronno-drenażowych i termoizolacyjnych na izolacjach z mas bitumicznych.	Zużycie: • wilgotność gruntu/woda bezciśnieniowa ok. 4 l/m ² • woda ciśnieniowa ok. 5 l/m ² • klejenie płyt drenażowych i ochronnych na izolacjach bitumicznych - 1,5-2 l/m ² metodą na „placki”	28 l	4	10,50 zł	18

Produkt/Przeznaczenie	Zużycie	Wielkość opakowania	Grupa produktowa	Cena netto PLN za kg/l/m ² /mb/szt.	Liczba sztuk na palecie EUR
COMBIDIC-2K					
Dwuskładnikowa masa bitumiczna do wykonywania izolacji przeciwwilgociowych oraz przeciwwodnych. Bitumiczna zaprawa klejowa do mocowania płyt ochronno-drenażowych i termoizolacyjnych na izolacjach z mas bitumicznych	Zużycie: • wilgoć gruntowa/woda bezciśnieniowa ok. 4 kg/m ² • woda ciśnieniowa ok. 5 kg/m ² zaprawa bitumiczna do klejenia płyt ochronno-drenażowych i termoizolacyjnych na izolacjach bitumicznych - ok. 1,5-2 kg/m ²	30 kg	4	8,15 zł	18
COMBIFLEX-C2/P (*)					
Bitumiczna, grubowarstwowa powłoka uszczelniająca	Zużycie: - podłoże murowane: wilgoć gruntowa/woda bezciśnieniowa ok. 5,3 kg/m ² woda ciśnieniowa ok. 7 kg/m ² - podłoże betonowe: wilgoć gruntowa/woda bezciśnieniowa ok. 4,5 kg/m ² woda ciśnieniowa ok. 5,3 kg/m ²	25 kg	3	11,25 zł	18
COMBIFLEX-C2/S (*)					
Bitumiczna, grubowarstwowa powłoka uszczelniająca do nakładania natryskowego	Zużycie: podłoże murowane: wilgoć gruntowa/woda bezciśnieniowa 4 l/m ² woda bezciśnieniowa 6 l/m ² podłoże betonowe: wilgoć gruntowa/woda bezciśnieniowa 3 l/m ² woda bezciśnieniowa 4 l/m ²	28 l		na zapytanie	18
		180 l		na zapytanie	2
		1000 l		na zapytanie	
COMBIFLEX-DS					
Jednoskładnikowa bitumiczna masa uszczelniająca	Zużycie: od 1 l/m ² przy izolacji przeciwwilgociowej do 1,5 l/m ² przy izolacji przeciwwodnej	28 l	6	18,55 zł	18
COMBIFLEX-EL					
Dwuskładnikowa masa bitumiczna do wykonywania izolacji przeciwwilgociowych oraz przeciwwodnych	Zużycie: wilgoć gruntowa/woda bezciśnieniowa ok. 3,75 l/m ² woda ciśnieniowa ok. 5 l/m ²	11 l	5	na zapytanie	24
		22 l	5	15,30 zł	18
CRISTALLFUGE-PLUS					
Mineralna, wielofunkcyjna, elastyczna zaprawa do spoinowania 1 - 10 mm	Zużycie: patrz str. 29	5 kg srebrnoszary	5	21,30 zł	192
		5 kg biały	5	21,30 zł	192
		5 kg jaśminowy	5	21,30 zł	192
		5 kg pergamon	5	21,30 zł	192
		5 kg beżowy	5	21,30 zł	192
		5 kg karmelowy	5	21,30 zł	192
		5 kg jura-beżowy	5	21,30 zł	192
		5 kg brązowy	5	21,30 zł	192

Produkt/Przeznaczenie	Zużycie	Wielkość opakowania	Grupa produktowa	Cena netto PLN za kg/l/m ² /mb/szt.	Liczba sztuk na palecie EUR
CRISTALLFUGE-PLUS					
		5 kg orzechowo brązowy	5	21,30 zł	192
		5 kg szary	5	21,30 zł	192
		5 kg średnio szary	5	21,30 zł	192
		5 kg tytanowo szary	5	21,30 zł	192
		5 kg grafitowy	5	21,30 zł	192
CRISTALLIT-FLEX (*)					
Szybkowiążąca, biała zaprawa klejowa do płyt z kamieni naturalnych zgodna z normą PN-EN 12004, (klasa C2 FT)	Zużycie: • ok. 2,6 kg/m ² przy nakładaniu pacą o zębach 6 mm • ok. 3,5 kg/m ² przy nakładaniu pacą o zębach 8 mm • ok. 4,3 kg/m ² przy nakładaniu pacą o zębach 10 mm	25 kg	5	9,90 zł	42
CRISTALLIT-MULTI-flex (*)					
Biała, wysokoelastyczna, szybkowiążąca zaprawa klejowa klasy C2 FT S1	Zużycie: ok. 2,3 kg/m ² przy nakładaniu pacą o zębach 6 mm ok. 3,1 kg/m ² przy nakładaniu pacą o zębach 8 mm ok. 4,1 kg/m ² przy nakładaniu pacą o zębach 10 mm ok. 5 do 7 kg/m ² przy nakładaniu kielnią do zapraw średniowarstwowych 20/15	25 kg	5	8,45 zł	40
CRISTALLIT-VARIO-LIGHT weiss (*)					
Elastyczna, lekka zaprawa klejowa do kamieni naturalnych z możliwością lejenia metodą cienkowarstwową, średniowarstwową, grubowarstwową oraz o konsystencji rozplwnej.	Zużycie: ok. 1,9 kg/m ² przy nakładaniu pacą o zębach 6 mm ok. 2,5 kg/m ² przy nakładaniu pacą o zębach 8 mm ok. 3,2 kg/m ² przy nakładaniu pacą o zębach 10 mm	15 kg	5	11,15 zł	42
ESCO-FLUAT					
Środek do neutralizacji szkodliwych soli w konstrukcji budowli	Zużycie: 0,4 - 0,5 kg/m ² przy dwukrotnym nałożeniu	1 kg (6 szt./karton)	7	48,55 zł	432
		10 kg	7	21,55 zł	60
		25 kg	7	17,90 zł	24
ESCOSIL-2000(*)					
Masa silikonowa Dostępne transparentny, biały,manhattan, pergamon, cementowoszary, średnioszary, grafitowy, szary tytanowy	Zużycie: w zależności od zastosowań	310 ml (20 szt./karton)	4	28,50 zł	1200

Produkt/Przeznaczenie	Zużycie	Wielkość opakowania	Grupa produktowa	Cena netto PLN za kg/l/m ² /mb/szt.	Liczba sztuk na palecie EUR
ESCOSIL-2000-ST (*)					
Masa silikonowa do kamienia naturalnego. Dostępne kolory: beżowy, pergamon, perłowo-szary, biały, orzechowy, szary łupek, srebrno szary, szary, szary tytanowy.	Zużycie: w zależności od zastosowań	310 ml (20 szt./karton)	4	48,00 zł	500
ESCOSIL-2000-UW					
Masa silikonowa	Zużycie: w zależności od zastosowań	310 ml (20 szt./karton)	4	51,00 zł	500
ESTRICHKLAMMERN					
Klamry do klejenia pęknięć		1000 szt.	4	288,50 zł	1
FIX 10-M					
Szybkowiązący cement montażowy	Zużycie: ok. 2 kg/l wypełnianej przestrzeni	1 kg (15 szt./karton)	7	25,55 zł	360
		6 kg	7	9,00 zł	85
		12 kg	7	8,65 zł	40
FIX-10-S					
Błyskawicznie wiążący cement	Zużycie: ok. 2 kg/l wypełnionej przestrzeni	1 kg (8 szt./karton)	7	36,45 zł	360
		6 kg	7	10,10 zł	85
		12 kg	7	8,20 zł	40
FIX 20-T					
Szybkosprawną, pęczniąca zaprawa do uszczelnień i tamponażu	Zużycie: ok. 2 kg/dm ³ wypełnianej przestrzeni	6 kg	5	9,45 zł	85
		20 kg	5	7,85 zł	32
GEPOTECH-11/22 (*)					
Dwuskładnikowa, chemooodporna powłoka na bazie polimoczników, natryskiwana na gorąco	Zużycie: ok. 1,1 kg/m ² /mm	45 kg (1 x hobok 21 kg 1 x hobok 24 kg) transparentny	5	103,30 zł	12
		400 kg (1 x beczka 190 kg 1 x beczka 210 kg) transparentny	5	91,60 zł	2
		45 kg (1 x hobok 21 kg 1 x hobok 24 kg) RAL 7030	5	102,30 zł	12
		400 kg (1 x beczka 190 kg 1 x beczka 210 kg) RAL 7030	5	68,95 zł	2
		45 kg (1 x hobok 21 kg 1 x hobok 24 kg) RAL 7038	5	104,70 zł	12
		400 kg (1 x beczka 190 kg 1 x beczka 210 kg) RAL 7038	5	68,95 zł	2

Produkt/Przeznaczenie	Zużycie	Wielkość opakowania	Grupa produktowa	Cena netto PLN za kg/l/m ² /mb/szt.	Liczba sztuk na palecie EUR
GEPOTECH-12/24 (*)					
Dwuskładnikowa powłoka natryskowa na bazie polimoczników, przewodząca w strukturze	Zużycie: ok. 1,1 kg/m ² /mm	54 kg (1 x hobok 25 kg 1 x hobok 29 kg)	5	na zapytanie	12 12
		345 kg (1 x beczka 160 kg 1 x beczka 185 kg)	5	109,40 zł	2 2
GLITTER dla ASODUR-DESIGN (*)					
Dodatek dekoracyjny do fugi ASODUR-DESIGN	Zużycie: w zależności od oczekiwanego efektu od 1 do 6 woreczków srebrnych lub złotych płatków dekoracyjnych/ 6 kg ASODUR DESIGN.	50 g (50 g x 100 / karton) srebrny	4	71,45 zł	
		50 g (50 g x 100 / karton) złoty	4	71,45 zł	
HF05 Brillantfuge					
Mineralna zaprawa do spoinowania od 3 do 20 mm o wysokiej wytrzymałości.	Zużycie: patrz str. 29	25 kg średnioszary	6	5,90 zł	42
		25 kg cementowoszary	6	5,90 zł	42
INDU-ANTISLIDE-90/150 (*)					
Granulat antypoślizgowy	Zużycie: patrz instrukcja techniczna	5 kg	4	27,65 zł	60
INDUCRET-BIS-0/2					
Mineralna powłoka antykorozyjna i warstwa szczepna	Zużycie: - mostek szczepny- ok.1,6 kg/m ² /mm - powłoka antykorozyjna ok. 1,8 kg/m ² /mm pręta stalowego"	25 kg	6	3,85 zł	42
INDUCRET-BIS-1/6					
Drobnoziarnista zaprawa szpachlowa w zakresie reprofiliacji i kosmetyki podłoża w zakresie grubości od 1 do 6 mm	Zużycie: ok.1,3 kg/m ² /mm	25 kg	6	3,05 zł	42
INDUCRET-BIS-5/40					
Zaprawa naprawcza do napraw miejscowych i szpachlowania całości powierzchniowego betonu w zakresie grubości od 5 do 40 mm	Zużycie: ok.1,6 kg/m ² /mm	25 kg	6	2,85 zł	42
INDUCRET-GEL-INJECT100 (*)					
Żel akrylowy do wykonywania iniekcji kurtynowych i rastrowych elementów budowli	Zużycie: wg zapotrzebowania	30 kg	5	48,00 zł	18
INDUCRET-GEL-INJECT200 (*)					
Preparat na bazie żeli akrylowych do wykonywania iniekcji uszczelniających przerwy robocze, dylatacje oraz rysy. Do tamowania przecieków przegród budowlanych w budownictwie inżynierskim.	Zużycie: wg zapotrzebowania	55 kg	5	42,25 zł	8

Produkt/Przeznaczenie	Zużycie	Wielkość opakowania	Grupa produktowa	Cena netto PLN za kg/l/m ² /mb/szt.	Liczba sztuk na palecie EUR
INDUCRET-KIS-0/2					
Zaprawa uszczelniająca do zabezpieczeń i uszczelnień w kanałach i oczyszczalniach ścieków	Zużycie: ok. 2 kg/m ²	25 kg	7	4,65 zł	42
INDUCRET-VK-100 (*)					
Mineralna zaprawa o dużej płynności do wykonywania podlewek w zakresie od 20 do 100 mm	Zużycie: ok. 2 kg/dm ³	25 kg	6	3,30 zł	42
INDUCRET-VK-30					
Mineralna zaprawa o dużej płynności do wykonywania podlewek - od 5 do 30 mm	Zużycie: ok. 2 kg/dm ³	25 kg	7	2,30 zł	42
INDUCRET-VK-Bettungskleber (*)					
Mineralna zaprawa o dużej wytrzymałości do wykonywania warstwy stabilizującej pod kostkę brukową	Zużycie: ok. 20,5 kg/m ² /10 mm	25 kg	7	3,75 zł	42
		1500 kg	7	2,95 zł	bigbag
INDUCRET-VK-DM-C (*)					
Mineralna zaprawa drenażowa	Zużycie: ok. 21 kg/m ² /10 mm	25 kg	7	4,60 zł	42
INDUCRET-VK-Fugenkleber (*)					
Mineralna zaprawa do spoinowania kostki brukowej z kamienia naturalnego	Zużycie: - ok. 19 kg/m ² przy kostce 20x20 cm - ok. 20 kg/m ² przy kostce 10x10 cm - ok. 24 kg/m ² przy kostce 5x5 cm	25 kg szary	7	4,00 zł	42
		25 kg średnioszary	7	4,65 zł	42
		25 kg antracyt	7	4,65 zł	42
INDUCRET-VK-Haftbrücke (*)					
Emulsja szczepna	Zużycie: ok. 0,8-1,2 kg/m ²	25 kg	7	10,00 zł	24
INDUCRET-VK-PCC-Haftbrücke					
Mineralna warstwa szczepna	Zużycie: mostek szczepny - ok. 1,5-3 kg/m ²	25 kg	7	5,25 zł	42
INDU-DECORCHIPS (*)					
Dekoracyjne mieszanki barwnych płatków	Zużycie: posypka „gęsta” ok. 650-800 g/m ² posypka „luźna” ok. 100-150 g/m ²	5 kg jasnoszary-beżowy	4	112,25 zł	80
		5 kg ciemnoszary	4	112,25 zł	80
		5 kg beżowy-czerwony-pomarańczowy	4	112,25 zł	80
		5 kg biały-czarny	4	109,55 zł	80

Produkt/Przeznaczenie	Zużycie	Wielkość opakowania	Grupa produktowa	Cena netto PLN za kg/l/m ² /mb/szt.	Liczba sztuk na palecie EUR
INDU-DECORQUARZ (*)					
Piasek kwarcowy, barwiony	Zużycie: 2,5 - 3,5 kg/m ²	25 kg M01 jasnoszary-szary-czarny	5	10,25 zł	40
		25 kg M06 niebieski-fiolet-czarny	5	10,25 zł	40
		25 kg M07 jasnoniebieski-niebieski-fiolet	5	10,65 zł	40
		25 kg M08 jasnobieżowy-jasnobrzązowy-brązowy	5	11,20 zł	40
INDU-Faserfüllstoff					
Środek zagęszczający	Zużycie: wg karty technicznej produktu	2 kg	4	165,45 zł	50
		10 kg	4	126,30 zł	25
INDUFLEX-VK-6060					
Elastyczna jednoskładnikowa, poliuretanowa masa do wypełniania szczelin dylatacyjnych, dopuszczona do kontaktu z wodą pitną	Zużycie: tabela (np. spoina 10x10 mm = ok. 6 mb spoiny/600ml tuba)	600 ml (20 szt./karton)	4	66,45 zł	880
INDUFLEX-VK-TKF 2000 mv (*)					
Masa uszczelniająca na bazie polisulfidu, półrozpuszczalna	Zużycie: patrz instrukcja techniczna	10 l (1 x 9,422 ml; 1 x 0,578 ml- 5 szt./karton)	4	130,65 zł	28
INDUFLOOR-IB 1225 (*)					
Żywica epoksydowa do gruntowania o niskiej lepkości	Zużycie: - gruntowanie - 300-500 g/m ² - szpachla epoksydowa (1 cz. żywicy, 1 cz. piasku 0,1-0,7) - ok. 1,6 kg/m ² - jastrych epoksydowy do 15 mm (1 cz. żywicy, 7,5-10 cz. piasku 0,06-1,5) ok. 2 kg/m ²	1 kg (1 kg x 6 / karton)	5	111,45 zł	192
		3 kg	5	93,70 zł	84
		10 kg	5	81,60 zł	42
		30 kg (20 kg A-komp.) (10 kg B-komp.)	5	72,45 zł	12 42
INDUFLOOR-IB 1240					
Żywica epoksydowa do gruntowania podłoży zaolejonych i wilgotnych	Zużycie: ok. 0,6-1 kg/m ²	1 kg	5	na zapytanie	192
		5 kg	5	na zapytanie	84
		15 kg	5	58,75 zł	42
		28 kg (25 kg A-komp.) (3 kg B-komp.)	5	52,85 zł	12 70

Produkt/Przeznaczenie	Zużycie	Wielkość opakowania	Grupa produktowa	Cena netto PLN za kg/l/m ² /mb/szt.	Liczba sztuk na palecie EUR
INDUFLOOR-IB 1245					
Żywica epoksydowa do gruntowania podłoża wilgotnych i zaolejonych na powierzchniach pionowych i sufitach pod późniejsze powłoki z systemu INDUFLOOR	Zużycie: ok. 0,6-1 kg/m ²	2,5 kg	4	80,70 zł	84
		10 kg	4	62,70 zł	42
		28 kg (25kg hobok 3kg wiadro)	4	58,70 zł	12 70
INDUFLOOR-IB 1248					
Tiksotropowa specjalna żywica gruntująca na wilgotne i zaolejone podłoża	Zużycie: ok. 0,6-1 kg/m ²	10 kg	5	71,60 zł	42
INDUFLOOR-IB 1250					
Żywica epoksydowa do gruntowania podłoża wilgotnych	Zużycie: ok. 0,4-0,7 kg/m ²	1 kg	4	89,15 zł	192
		3 kg	4	na zapytanie	70
		10 kg	4	78,45 zł	42
		30 kg (19,74 kg A-komp.) (10,26 kg B-komp.)	4	71,00 zł	12 42
INDUFLOOR-IB 1270 (*)					
Żywica epoksydowa do gruntowania o niskiej lepkości oraz do sporządzania jastrychów epoksydowych	Zużycie: gruntowanie - 300-600 g/m ² szpachla (1 cz. żywicy, 1 cz. piasku 0,2-0,7) - ok. 1,6 kg/m ²	10 kg	4	58,00 zł	42
		30 kg (1 x hobok 23,62 kg 1 x wiadro 6,38 kg)	4	48,65 zł	12 42
		532 kg (2 x beczka 209 kg 1 x beczka 114 kg)	4	42,10 zł	2 2
INDUFLOOR-IB 1275 (*)					
Żywica epoksydowa do gruntowania i spóźdzania zapraw epoksydowych	Zużycie: zgodnie aktualną instrukcją techniczną	28,5 kg (25 kg A-komp.) (3,5 kg B-komp.)	4	41,15 zł	12 70
INDUFLOOR-IB 2010 (*)					
Masa uszczelniająca na bazie polisulfidu, półrozplywna	Zużycie: patrz instrukcja techniczna	3 kg	6	116,25 zł	84
		10 kg	6	97,35 zł	42
		30 kg (20,8 kg A-komp.) (9,2 kg B-komp.)	6	85,45 zł	12 42
INDUFLOOR-IB 2115 (*)					
Lakier o niskim oporze przewodzenia	Zużycie: ok. 150-200 g/m ²	12 kg (2 kg A-komp.) (10 kg B-komp.)	6	78,00 zł	30 30
INDUFLOOR-IB 2255 (*)					
Dwuskładnikowy lakier poliuretanowo-akrylowy do wykonywania powłok.	Zużycie: podłoża gładkie 1. nasiąkliwe ok. 100-150 g/m ² 2. podłoża nie nasiąkliwe 50-60 g/m ² . Powierzchnie antypoślizgowe 1. nasiąkliwe ok. 100-150 g/m ² Indu-Antislid 8-12 g 2. podłoża nie nasiąkliwe 50-60 g/m ² Indu-Antislid 4-5 g.	3 kg	6	127,05 zł	84
		10 kg	6	102,60 zł	42

Produkt/Przeznaczenie	Zużycie	Wielkość opakowania	Grupa produktowa	Cena netto PLN za kg/l/m ² /mb/szt.	Liczba sztuk na palecie EUR
INDUFLOOR-IB 2257 (*)					
Dwuskładnikowa żywica poliuretanowo-acrylowa, matowa, barwiona.	Zużycie: ok. 150 - 200 g/m ²	3 kg	6	103,45 zł	84
		10 kg	6	83,40 zł	42
INDUFLOOR-IB 2360 (*)					
Wodorozcieńczalna żywica epoksydowa do lakierowania podłoży mineralnych	Zużycie: - gruntowanie podłoża - rozcieńczona żywica INDUFLOOR-IB 2360 wodą max. 8% - ok. 250-350 g/m ² - lakierowanie - ok. 400 g/m ² na warstwę	1 kg (1 kg x 6/karton)	5	97,00 zł	192
		12 kg (opakowanie zbiorcze)	5	72,60 zł	42
		30 kg (1 x wiadro 25 kg) (1 x wiadro 5 kg)	5	64,80 zł	12 70
INDUFLOOR-IB 2370					
Żywica epoksydowa do zabezpieczenia konstrukcji w oczyszczalniach ścieków	Zużycie: - powłoka antykorozyjna - ok. 0,4 kg/m ² na warstwę - powłoka grubowarstwowa - ok. 1,2 kg/m ²	15 kg czerwony	5	69,70 zł	42
		15 kg czarny	5	64,75 zł	42
INDUFLOOR-IB 3310 (*)					
Żywica epoksydowa, chemooodporna	Zużycie: ok. 2,5 kg/m ²	1 kg	5	115,00 zł	192
		15 kg	5	74,65 zł	42
		30 kg (24,19 kg A-komp.) (5,81 kg B-komp.)	5	64,15 zł	12 70
INDUFLOOR-IB 3311 (*)					
Żywica epoksydowa, chemooodporna	Zużycie: ok. 2,5 kg/m ²	30 kg (24,19 kg A-komp.) (5,81 kg B-komp.)	5	64,90 zł	12 70
INDUFLOOR-IB 3357 (*)					
Uniwersalna, dwuskładnikowa żywica epoksydowa do wykonywania powłok na posadzkach przemysłowych	Zużycie: patrz instrukcja techniczna	15 kg	5	51,00 zł	42
		30 kg (1 x hobok 24,2 kg 1 x wiadro 5,8 kg)	5	41,10 zł	12 70
INDUFLOOR-IB 3386 (*)					
Bezemisyjna, dwuskładnikowa żywica poliuretanowa do wykonywania powłok na posadzkach w obiektach użyteczności publicznej	Zużycie: ok. 1,7 kg/m ²	6 kg	5	147,80 zł	60
		12 kg	5	107,25 zł	45
		30 kg (1 x wiadro 24 kg 1 x kanister 6 kg)	5	99,00 zł	14
INDUFLOOR-IB 4010					
Epoksydowa zaprawa naprawcza	Zużycie: ok. 2 kg/m ² /mm	12 kg	5	40,10 zł	30
INDU-Leitband					
Taśma przewodząca	Zużycie: mb	20 mb (25 rolek/karton)	6	8,65 zł	1600
INDU-ÖLREINIGER					
Preparat do czyszczenia zolejonych podłoży oraz posadzek przemysłowych	Zużycie: wg potrzeb	1 l		122,35 zł	450
		10 l		107,95 zł	40

Produkt/Przeznaczenie	Zużycie	Wielkość opakowania	Grupa produktowa	Cena netto PLN za kg/l/m ² /mb/szt.	Liczba sztuk na palecie EUR
LIGHTFLEX (*)					
Lekka zaprawa klejowa o zwiększonej wydajności i uniwersalnym zastosowaniu klasy C2 TE S1	Zużycie: ok. 1,30 kg/m ² przy pacy o zębach 6 mm ok. 1,80 kg/m ² przy pacy o zębach 8 mm ok. 2,20 kg/m ² przy pacy o zębach 10 mm ok. 1,90 kg/m ² przy pacy o zębach skośnych 8 mm ok. 2,70 kg/m ² przy pacy o zębach skośnych 10 mm ok. 3,20 kg/m ² przy pacy o zębach półokrągłych 12/20 mm	15 kg	5	9,15 zł	42
MONOFLEX XL (*)					
Wysokoelastyczna, cienkowarstwowa zaprawa klejowa klasy C2 TE S1	Zużycie: ok. 1,6 kg/m ² przy nakładaniu pacą o zębach 6 mm ok. 2,1 kg/m ² przy nakładaniu pacą o zębach 8 mm ok. 2,6 kg/m ² przy nakładaniu pacą o zębach 10 mm	25 kg	5	6,50 zł	42
MONOFLEX-FB (*)					
Elastyczna , rozplývna zaprawa klejowa	Zużycie: od 2,70 kg/m ² przy pacy zębatej 8 mm od 3,30 kg/m ² przy pacy zębatej 10 mm	25 kg	5	5,80 zł	42
MONTAGEKLEBER					
Klej do montażu taśm bentonitowych	Zużycie: około 8 do 10 m / kartusza, w zależności od szerokości taśmy	300 ml (300 ml x 20/karton)	4	69,70 zł	1200
PACKER					
Końcówka iniekcyjna do pompy niskociśnieniowej, średnica 18 mm, długość 150 mm		śr. 13 mm dł. 75 mm	0	16,05 zł	
		śr. 13 mm dł. 115 mm	0	18,85 zł	
		śr. 18 mm dł. 150 mm	0	17,80 zł	
PRIMER 2000					
Środek gruntujący na podłoża niechłonne	Zużycie: ok.10 ml/mb	1 l (12 szt./karton)	4	125,25 zł	480
PRIMER-2000 A					
Środek gruntujący do podłoży asfaltowych	Zużycie: ok. 20-40 ml/mb	500 ml (6 szt./karton)	4	153,75 zł	504
PRIMER-2000 S					
Środek gruntujący na podłoża chłonne	Zużycie: ok. 20 do 40 ml/mb	500 ml (6 szt./karton)	4	121,00 zł	288
QUARZSAND					
Piasek kwarcowy	Zużycie: patrz instrukcje techniczne produktów INDUFLOOR	25 kg (0,1 - 0,3 mm)	1	0,90 zł	40
		25 kg (0,4 - 0,8 mm)	1	1,05 zł	40
		25 kg (0,8 - 1,2 mm)	1	1,00 zł	42
		25 kg (0,1 - 0,6 mm)	1	2,30 zł	42

Produkt/Przeznaczenie	Zużycie	Wielkość opakowania	Grupa produktowa	Cena netto PLN za kg/l/m ² /mb/szt.	Liczba sztuk na palecie EUR
RD-SK50 (*)					
Taśma samoprzylepna, obwiedniowa	Zużycie: m/mb	20 mb (20mb x 5 / karton)	4	11,55 zł	60
REMI-FROST					
Domieszka przeciwmrozowa o działaniu upłynniającym azotan wapnia, naftaleny	Zużycie: 0,2-2,0% wagi środka wiążącego	1 kg	6	16,75 zł	
		5 kg	6	15,65 zł	
		10 kg	6	12,65 zł	
		25 kg	6	11,10 zł	
REMISIL-CI					
Impregnat do betonu bezbarwny	Zużycie: ok. 150-250 ml/m ²	1 kg	4	15,25 zł	
		5 kg	4	14,25 zł	
		10 kg	4	11,50 zł	
		25 kg	4	10,05 zł	
REMISTAR					
Farba do betonu (kolory patrz str. 30)	Zużycie: 150-350 g/m ²	6 kg	2	(patrz str 30)	
		20 kg	2		
RENOGAL					
Preparat do likwidacji skażeń biologicznych podłoża	Zużycie: 150-250 ml/m ² zależnie od podłoża	1 l	6	24,75 zł	360
		10 l	6	16,45 zł	60
		200 l	6	9,90 zł	2
SANIFLEX					
Płynna folia uszczelniająca	Zużycie: min. 1,2 kg/m ²	5 kg	5	22,90 zł	85
		12 kg	5	21,00 zł	40
		20 kg	5	18,95 zł	32
SILEX-GLOSS					
Impregnat do betonu, pogłębiający wybarwienie zabezpieczonych nawierzchni, nabtyszczający	Zużycie: 100-300 ml/m ² w zależności od rodzaju podłoża"	1 l	4	49,00 zł	
		5 l	4	42,40 zł	
		10 l	4	36,90 zł	
SILEX-MATT					
Impregnat do betonu, pogłębiający wybarwienie zabezpieczonych nawierzchni, bez efektu nabtyszczania	Zużycie: 100-300 ml/m ² w zależności od rodzaju podłoża"	1 l	4	45,00 zł	
		5 l	4	38,60 zł	
		10 l	4	33,60 zł	
SOLOCRET-15					
Uniwersalna zaprawa do szpachlowania ścian i posadzek w zakresie grubości od 2 do 15 mm	Zużycie: 1,5 kg/m ² na 1 mm grubości	25 kg	5	2,80 zł	42
SOLOCRET-50					
Tiksotropowa masa szpachlowa - szybkowiążąca	Zużycie: 1,5 kg/m ² na 1 mm grubości	25 kg	5	6,25 zł	42
SOLOFLEX					
Elastyczna zaprawa klejowa, cienkowarstwowa C2 TE	Zużycie: od 2,40 kg/m ² przy pacy zębatej 6 mm od 3,20 kg/m ² przy pacy zębatej 8 mm od 4,00 kg/m ² przy pacy zębatej 10 mm	6 kg (4szt./karton)	5	8,50 zł	128
		25 kg	5	2,50 zł	42

Produkt/Przeznaczenie	Zużycie	Wielkość opakowania	Grupa produktowa	Cena netto PLN za kg/l/m ² /mb/szt.	Liczba sztuk na palecie EUR
SOLOFLEX FAST (*)					
Szybkowiążąca, cienkowarstwowa zaprawa klejowa klasy C2 F TE	Zużycie: ok. 2,5 kg/m ² przy pacy o zębach 6 mm ok. 3,3 kg/m ² przy pacy o zębach 8 mm ok. 4,2 kg/m ² przy pacy o zębach 10 mm ok. 6,0 kg/m ² przy pacy o zębach półokrągłych 12/20 mm ok. 6,0 kg/m ² przy nakładaniu pacą o zębach skośnych 10 mm	6 kg (6 szt./karton)	6	10,50 zł	128
		25 kg	6	7,15 zł	42
SOLOFLEX-WEISS (*)					
Elastyczna zaprawa klejowa, biała, cienkowarstwowa	Zużycie: W zależności od podłoża i klejonego materiału - przy nakładaniu pacą zębatą, min. 1,3 kg/m ² /mm ok. 2,2 kg/m ² - paca 6mm ok. 3,0 kg/m ² - paca 8mm ok. 3,6 kg/m ² - paca 10mm	25 kg	6	5,80 zł	42
SOLOPLAN 30					
Samopoziomująca, mineralna zaprawa cementowa do posadzek	Zużycie: ok. 1,5 kg/m ² /mm grubości	25 kg	5	4,15 zł	42
SOLOPLAN-FA					
Samopoziomująca, wzmocniona włóknami masa do wyrównywania posadzek	Zużycie: ok. 1,6 kg/m ² /mm grubości warstwy	25 kg	5	6,85 zł	42
SOLOPLAN-HF					
Jednoskładnikowa, mineralna masa do wyrównywania posadzek na bazie cementu do obszarów obciążonych mechanicznie	Zużycie: ok. 2,0 kg/m ² /mm grubości	25 kg	5	9,25 zł	42
SZNR					
Sznur polipropylenowy Dostępne średnice: Ø 6mm, Ø 8mm, Ø 10mm, Ø 15mm, Ø 20mm, Ø 30mm, Ø 40mm, Ø 50mm, Ø 60mm, Ø 70mm	Zużycie: m/mb	Ø 6mm	4	0,88 zł	1000
		Ø 8mm	4	0,98 zł	550
		Ø 10mm	4	1,03 zł	1000
		Ø 15mm	4	1,34 zł	600
		Ø 20mm	4	1,75 zł	400
		Ø 30mm	4	2,78 zł	250
		Ø 40mm	4	4,27 zł	2
		Ø 50mm	4	8,90 zł	2
		Ø 60mm	4	12,35 zł	2
Ø 70mm	4	15,85 zł	2		
TAGOCON-F					
Farba silikonowa do stosowania wewnątrz i na zewnątrz	Zużycie: ok. 0,33 l/m ² przy dwukrotnym malowaniu	5 l	3	45,75 zł	54
		10 l	3	39,30 zł	33
TAGOCON-G					
Bezbarwny środek gruntujący pod powłoki malarskie TAGOCON-F	Zużycie: ok. 200 ml/m ²	5 l	3	29,00 zł	108
		10 l	3	27,00 zł	60
TAGOSIL-G					
Środek gruntujący pod powłoki malarskie TAGOSIL-Profi	Zużycie: ok. 100-250 ml/m ²	5 l	3	24,85 zł	108
		10 l	3	22,95 zł	60
TAGOSIL-Profi					
Silikatowa farba do stosowania wewnątrz i na zewnątrz	Zużycie: ok. 0,15-0,20 l/m ² przy jednokrotnym malowaniu	5 l	3	27,85 zł	54
		10 l	3	25,95 zł	33

Produkt/Przeznaczenie	Zużycie	Wielkość opakowania	Grupa produktowa	Cena netto PLN za kg/l/m ² /mb/szt.	Liczba sztuk na palecie EUR
THERMOPAL-FS33					
Drobnoziarnisty tynk wapienno-trasowy	Zużycie: ok. 1,6 kg/m ² /mm	25 kg	7	3,95 zł	42
THERMOPAL-GP11					
Renowacyjny tynk podkładowy	Zużycie: 8 kg/m ² /cm grubości	20 kg	6	4,05 zł	42
THERMOPAL-SP					
Mineralna obrzutka pod tynki renowacyjne	Zużycie: ok. 1,85 kg/m ² /mm	25 kg	2	3,05 zł	42
THERMOPAL-SR24					
Tynk renowacyjny	Zużycie: 9,5 kg/m ² /cm grubości	25 kg	7	2,65 zł	42
THERMOPAL-SR44					
Tynk renowacyjny	Zużycie: od 7,5 kg/m ² /cm grubości.	20 kg	7	4,05 zł	42
THERMOPAL-SR44 weiss					
Biały tynk renowacyjny	Zużycie: od 7,5 kg/m ² /cm grubości.	20 kg	7	4,99 zł	42
THERMOPAL-ULTRA					
Tynk renowacyjny	Zużycie: od 8,0 kg/m ² /cm grubości.	25 kg	6	4,45 zł	42
UNIFIX					
Cienkowarstwowa zaprawa klejowa - C1 T	Zużycie: ok. 2,5 kg/m ² przy pacy zębatej 6 mm ok. 3,3 kg/m ² przy pacy zębatej 8 mm ok. 4,1 kg/m ² przy pacy zębatej 10 mm.	25 kg	6	3,90 zł	42
UNIFIX-2K					
Dwuskładnikowa, wysokoelastyczna zaprawa klejowa klasy C1 TE S2	Zużycie: ok. 2,90 kg/m ² przy pacy zębatej 6 mm ok. 3,80 kg/m ² przy pacy zębatej 8 mm ok. 4,80 kg/m ² przy pacy zębatej 10 mm.	33,3 kg (25 kg A-komp.) (8,33 kg B-komp.)	5	9,40 zł	42 40
UNIFIX-2K/6					
Dwuskładnikowa, wysokoelastyczna zaprawa klejowa klasy C2 TE S2	Zużycie: ok. 2,40 kg/m ² przy pacy zębatej 6 mm ok. 3,10 kg/m ² przy pacy zębatej 8 mm ok. 4,00 kg/m ² przy pacy zębatej 10 mm.	29,17 kg (25 kg A-komp.) (4,17 kg B-komp.)	5	6,70 zł	42 85
UNIFIX-S3					
Dwuskładnikowa, wysokoelastyczna zaprawa klejowa klasy C2 TE S2	Zużycie: ok. 2,40 kg/m ² przy pacy zębatej 6 mm ok. 3,10 kg/m ² przy pacy zębatej 8 mm ok. 4,00 kg/m ² przy pacy zębatej 10 mm	20 kg	5	16,15 zł	18
UNIFIX-S3-FAST					
Wysokoelastyczna dwuskładnikowa zaprawa klejowa klasy C1 TE S2	Zużycie: ok. 2,80 kg/m ² - przy pacy zębatej 6 mm ok. 3,70 kg/m ² - przy pacy zębatej 8 mm ok. 4,70 kg/m ² - przy pacy zębatej 10 mm	20 kg	5	18,65 zł	18
UNIFLEX-B					
Komponent B (płynny) do zaprawy uszczelniającej AQUAFIN-2K		2 kg	5	53,15 zł	100
		4,17 kg	5	34,05 zł	85
		8,33 kg	5	33,25 zł	40
UNIFLEX-M					
Komponent B (płynny) do zaprawy uszczelniającej AQUAFIN-2K/M		2 kg	5	62,30 zł	100
		10 kg	5	33,20 zł	40
		1000 kg	5	na zapytanie	1

*na specjalne zamówienie czas oczekiwania do 2 tygodni.

DOKUMENTACJA TECHNICZNA

Zużycie zapraw do spoinowania

ASODUR-EK98

Rodzaj płytek	Wymiary płytek [cm]	Szerokość spoiny	Zużycie [kg/m ²]
Płytki okładzinowe	24,0/11,5/1,5	8	2,25
	24,0/11,5/1,5	10	2,25
	24,0/11,5/2,0	8	3,00
	24,0/11,5/2,0	10	3,70
	24,0/11,5/2,5	8	3,75
	24,0/11,5/2,5	10	4,62
Mozaika	5,0/5,0/0,4	2	0,47
Kamionka	4,2/4,2/0,6	1,5	0,64
	10,0/10,0/0,9	3	0,81
	15,0/15,0/1,2	5	1,19
	24,5/12,0/0,8	5	0,74



ASO-Flexfuge

Rozmiar płytek [cm]	Szerokość spoiny [mm]	Głębokość spoiny [mm]	Zużycie [kg/10m ²]
20 x 20	4,0	8,0	6,9
30 x 30	5,0	8,0	5,8
30 x 30	5,0	15,0	10,8
40 x 40	5,0	10,0	5,5
30 x 5,0	8,0	10,0	36,1
24 x 11,5	10,0	12,0	31,7
24 x 11,5	10,0	20,0	52,8



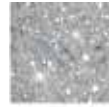
DOKUMENTACJA TECHNICZNA

ASODUR-Design

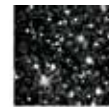
Rodzaj płytek	Wymiary płytek [cm]	Szerokość spoiny	Zużycie [kg/m ²]
Płytki okładzinowe	24,0/11,5/1,5	8	2,25
	24,0/11,5/1,5	10	2,25
	24,0/11,5/2,0	8	3,00
	24,0/11,5/2,0	10	3,70
	24,0/11,5/2,5	8	3,75
	24,0/11,5/2,5	10	4,62
Mozaika	5,0/5,0/0,4	2	0,47
Kamionka	4,2/4,2/0,6	1,5	0,64
	10,0/10,0/0,9	3	0,81
	15,0/15,0/1,2	5	1,19
	24,5/12,0/0,8	5	0,74



złoty błyszczący



srebrny błyszczący



czarny błyszczący



biały
srebrnoszary
średnioszary
betonowoszary
czarny
piaskowy
karmelowy
zielonobrzązowy
czekoladowobrzązowy
orzechowy
różowy
rubinowoczerwony
morski
granatowy
miętowzielony
ciemnozielony
curry

HF05 BRILLANTFUGE

Format płytek [cm]	Szerokość spoiny [mm]	Głębokość spoiny [mm]	Zużycie [około kg/m ²]
20 x 20	4	8	0,74
30 x 30	5	8	0,61
30 x 30	5	15	1,15
40 x 40	5	10	0,58
30 x 5	8	10	3,8
24 x 11,5	10	12	3,4
24 x 11,5	10	20	5,6



CRISTALLFUGE PLUS

Wielkość płytki [cm]	Szerokość spoiny [mm]	Głębokość spoiny [mm]	Zużycie [około kg/m ²]
2 x 2	1,5	2,0	0,6
2 x 2	1,5	10,0	2,9
10 x 10	3,0	6,0	0,7
20 x 30	3,0	8,0	0,4
30 x 30	3,0	10,0	0,4
30 x 40	3,0	10,0	0,5
30 x 60	3,0	10,0	0,3
30 x 60	3,0	20,0	0,6
30 x 90	3,0	20,0	0,6



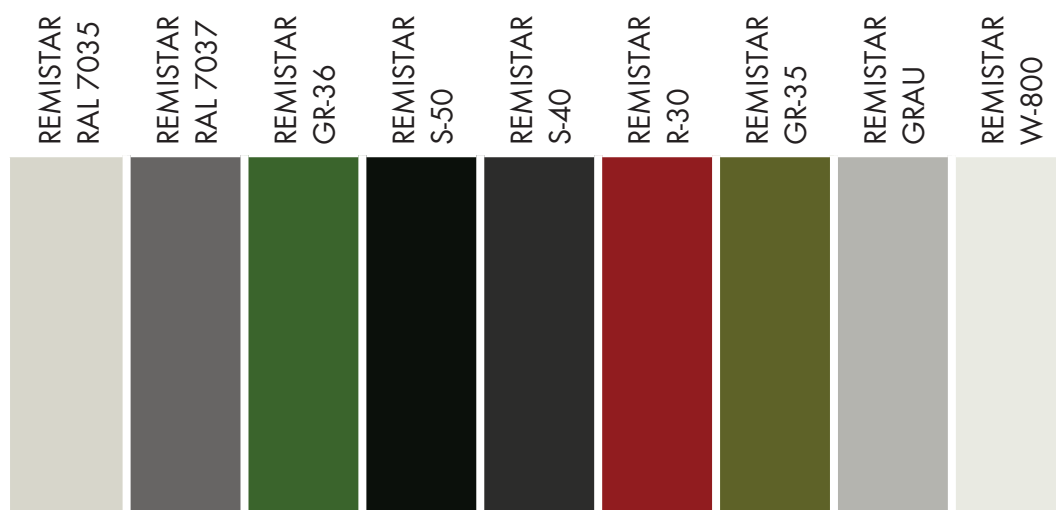
DOKUMENTACJA TECHNICZNA

REMISTAR

REMISTAR:		RAL 7035	RAL 7037	GR-36	S-50	S-40	R-30	GR-35	GRAU	W-800
Cena	opakowanie 6 kg	18,85 zł	18,25 zł	19,40 zł	16,75 zł	16,80 zł	17,25 zł	19,40 zł	18,25 zł	18,25 zł
	opakowanie 20 kg	18,25 zł	17,65 zł	18,70 zł	16,15 zł	16,20 zł	16,65 zł	18,70 zł	17,65 zł	17,65 zł

Paleta kolorów farby do betonu REMISTAR

(zaprezentowane na zdjęciu kolory mogą różnić się odcieniami w wyrobach gotowych)



OGÓLNE WARUNKI SPRZEDAŻY I DOSTAWY OBOWIĄZUJĄCE W FIRMIE SCHOMBURG POLSKA SP. Z O.O.

I. Niniejsze ogólne warunki sprzedaży i dostawy (w skrócie OWS) określają zasady realizacji umów sprzedaży materiałów będących w ofercie SCHOMBURG Polska Sp. z o.o (Sprzedający). Kupujący jest zobowiązany zapoznać się z postanowieniami niniejszych OWS przed ostatecznym uzgodnieniem wszystkich istotnych elementów umowy, najpóźniej w momencie podpisania umowy (o ile została sporządzona w formie pisemnej) lub złożenia zamówienia. Złożenie zamówienia przez Kupującego jest jednoznaczne z uznaniem niniejszych warunków. Wszelkie odstępstwa od niniejszych zasad wymagają formy pisemnej potwierdzonej przez Kupującego i Sprzedającego.

II. Reklamy oraz innego rodzaju ogłoszenia o produktach z oferty handlowej Sprzedającego, mają wyłącznie charakter informacyjny i nie stanowią oferty w rozumieniu Kodeksu Cywilnego. Za wiążące Sprzedający uznaje wyłącznie oferty pisemne w okresie ich ważności. W przypadku braku podania terminu ważności oferty, obowiązuje 30-dniowy termin ważności. Sprzedający zastrzega sobie możliwość zmiany cen, parametrów technicznych produktów oraz wielkości opakowań, po uprzednim opublikowaniu powyższych zmian w instrukcjach technicznych, cennikach i innych publikacjach.

III. W przypadku przekroczenia przez Kupującego przyznanego limitu kredytu kupieckiego (którego wysokość określa Sprzedający) lub gdy opóźnienie w zapłacie którejkolwiek z faktur VAT przekracza 7 dni, wszelkie roszczenia Sprzedającego o zapłatę ceny za zamówione i sprzedawane towary stają się natychmiast wymagalne. Jeżeli Kupujący z upływem wskazanego, dodatkowego terminu nie zapłaci kwoty odpowiedniej do zachowania limitu kredytu kupieckiego lub zapłaty wszystkich kwot z wymagalnych faktur VAT, Sprzedający jest uprawniony do wstrzymania realizacji kolejnych zamówień bez ponoszenia odpowiedzialności za nienależyte wykonanie umowy.

IV. Faktury wystawiane są na podstawie cen aktualnie obowiązującego cennika. Opublikowanie nowego cennika unieważnia poprzedni. Podane w cenniku ceny są cenami loco magazynu Sprzedającego i nie uwzględniają podatku VAT. Ceny podane są w PLN. Sprzedający przyjmuje zamówienia na materiały w dni pracujące, od poniedziałku do piątku w godzinach od 8:00 do 16:00, przy czym zamówienia złożone po godzinie 11:00 uważa się za złożone w następnym dniu roboczym. Odstąpienie Kupującego od złożonego zamówienia wymaga pisemnej zgody Sprzedającego i może wiązać się z koniecznością pokrycia przez Kupującego kosztów poniesionych przez Sprzedającego na realizację dostawy. W przypadku opóźnienia w odbiorze towaru przez Kupującego, Sprzedającemu przysługuje prawo domagania się od Kupującego rekompensaty poniesionych kosztów w wysokości 0,5% wartości nie odebranego materiału, za każdy dzień powyżej 7 dnia opóźnienia. Ponadto Sprzedający jest uprawniony do dochodzenia odszkodowania przewyższającego wysokość zastrzeżonej rekompensaty. Wszelkie dodatkowe ustalenia oraz zmiany warunków dostaw wymagają formy pisemnej obustronnie potwierdzonej, pod rygorem nieważności. Sprzedający zastrzega sobie prawo do realizacji dostaw w częściach, w określonych przez siebie partiach i terminach, chyba że strony uzgodnią inaczej. Dostawy nie obejmują rozładunku. Kupujący jest zobowiązany na własny koszt i ryzyko dokonać rozładunku towarów w docelowym miejscu aplikacji. W przypadkach sprzedaży materiałów w małych ilościach, powodujących np. konieczność otwarcia i rozdzielenia opakowań zbiorczych, Sprzedający ma prawo do naliczenia dodatkowych kosztów manipulacyjnych.

V. Sprzedający będzie uprawniony do przesunięcia ustalonych terminów dostaw w razie wystąpienia zdarzeń o charakterze siły wyższej, pod warunkiem powiadomienia Kupującego o takich zdarzeniach najpóźniej w terminie trzech dni od dnia, w którym dowiedział się o wystąpieniu siły wyższej. Za okoliczności siły wyższej uznaje się okoliczności o charakterze zewnętrznym, mające nadzwyczajny charakter nie dające się przewidzieć oraz którym nie można zapobiec. W szczególności są to zdarzenia o charakterze katastrof przyrodniczych (powódzie, huragany, trzęsienia ziemi itp.). Za siłę wyższą uważa się także zakłócenia w funkcjonowaniu zakładu produkcyjnego spowodowane: strajkami, blokadą dróg, zakazem dalszej produkcji wynikającej z prawomocnego orzeczenia sądowego lub administracyjnego, jak również awarię urządzeń czy przerwę w dostawie mediów (prąd, woda, itp.).

VI. Palety, kontenery oraz inne opakowania zwrotne należy przekazać (zwrócić) Sprzedającemu najpóźniej w ciągu 60 dni od daty dostawy. Po upływie 60 dni, Sprzedającemu przysługuje prawo do wystawienia faktury VAT za niezwrócone opakowania zwrotne. Sprzedający może odmówić przyjęcia uszkodzonych opakowań zwrotnych lub obciążyć Kupującego kosztami ich naprawy bądź wymiany.

VII. W przypadku dostawy materiałów transportem Sprzedającego odpowiedzialność za uszkodzenie materiału przechodzi na Kupującego w momencie rozpoczęcia rozładunku. W przypadku dostawy materiałów transportem Kupującego, odpowiedzialność za uszkodzenie materiału przechodzi na Kupującego w momencie zakończenia załadunku.

VIII. Na sprzedawane produkty oraz ich pisemnie potwierdzone własności fizykochemiczne, Sprzedający udziela gwarancji (warunki gwarancji wynikają z treści odrębnego oświadczenia składanego przez Sprzedającego wyłącznie w formie pisemnej) i rękojmi za wady zgodnie z postanowieniami Kodeksu Cywilnego. Sprzedający nie odpowiada za wady towarów lub szkody powstałe w wyniku nie przestrzegania przez Kupującego zaleceń Sprzedającego odnośnie przechowywania, zastosowania lub terminu przydatności do użycia zakupionych materiałów. Odpowiedzialność Sprzedającego wobec Kupującego, z wszelkich tytułów, ogranicza się do kwoty stanowiącej równowartość wadliwych produktów. Doradztwo techniczne czynione w mowie i piśmie przez Przedstawicieli Sprzedającego bazuje na wieloletnim doświadczeniu i ogólnej wiedzy budowlanej, nie stanowi jednak integralnej części umowy sprzedaży. Porady techniczne Sprzedającego nie zwalniają Kupującego od sprawdzenia przydatności produktów we własnym zakresie. Dostarczone przez Sprzedającego próbki kolorów materiałów barwionych (palety barw) wykonane są w technice drukarskiej i ich optyczny wygląd może nieznacznie odbiegać od wyglądu nałożonego materiału na obiekcie. Minimalne różnice optyczne w kolorze nie stanowią podstawy do reklamacji. Na jednej płaszczyźnie obiektu budowlanego winny być stosowane materiały barwione z jednej partii (Charge Nr). Dwie partie tego samego materiału barwionego winny być nałożone na różne płaszczyzny lub oddzielone elementem architektonicznym. Przy zamówieniach materiałów barwionych dla kontynuacji tego samego obiektu, Kupujący winien podać nr barwy oraz nr partii (Charge Nr) materiału dotychczas stosowanego.

IX. Sprzedający nie ma wpływu na jakość i rzetelność robót mających na celu wbudowanie dostarczonych produktów. Roszczenia będące wynikiem niewłaściwego wykonawstwa budowlanego są wykluczone.

X. Faktury płatne są w terminie w nich określonym. W przypadku przekroczenia ustalonego terminu płatności naliczane będą ustawowe odsetki. Za dzień dokonania zapłaty uważa się dzień uznania rachunku bankowego Sprzedającego odpowiednią kwotą pieniężną wynikającą z wystawionej faktury VAT. Kupujący bez uprzedniej pisemnej zgody Sprzedającego, nie może dokonywać potrąceń lub cesji wierzytelności.

XI. Dostarczony towar pozostaje własnością Sprzedającego aż do całkowitej spłaty. Zamówiony i właściwie dostarczony towar wolny od wad nie podlega zwrotowi.

XII. Kupujący zobowiązuje się do niezwłocznego pisemnego zawiadomienia Sprzedającego o każdorazowej zmianie siedziby lub miejsca zamieszkania i adresu dla doręczeń korespondencji. Brak zawiadomienia powoduje, że doręczenie dokonane na adres wcześniej wskazany uważa się za skuteczne.

XIII. W sprawach nieuregulowanych niniejszym postanowieniem obowiązują odpowiednie przepisy Kodeksu Cywilnego. Wszelkie sprawy sporne będą rozpatrywane przez sąd powszechny według przepisów Kodeksu Cywilnego o właściwości ogólnej.

Schomburg Polska od 1992 roku zaopatruje rynek polski w wysokiej jakości produkty z zakresu chemii budowlanej.

Działający na terenie całego kraju Przedstawiciele Techniczno-Handlowi pomagają naszym klientom w doborze skutecznych i sprawdzonych technologii, odpowiednich dla danego rodzaju obiektu lub problemu.

Firma SCHOMBURG opracowuje, produkuje i prowadzi sprzedaż produktów i systemów budowlanych w szeroko pojętych obszarach:

- uszczelnień i ronowacji budynków
- klejenia okładzin ceramicznych i z kamienia naturalnego/jastrychy
- rozwiązań dla budownictwa inżynierskiego
- środków do produkcji i pielęgnacji betonu.

Grupa Schomburg to 80 lat doświadczeń w rozwiązywaniu trudnych problemów w zakresie technologii betonu, budowli inżynierskich i budownictwa mieszkaniowego.

Naszą dewizą jest indywidualne i fachowe podejście do każdego problemu budowlanego, odpowiednie dla danego obiektu i wymagań stawianych zarówno przez prawo budowlane, jak i przez inwestora.

Kompetencje firmy Schomburg zostały kilkakrotnie wyróżnione prestiżowymi nagrodami i certyfikatami.

Firma posiada certyfikat jakości ISO 9001:2008.

 **SCHOMBURG**

SCHOMBURG Polska Sp. z o.o.
ul. Skłęczkowska 18a
99-300 Kutno

tel. +48-24-254-7342
fax +48-24-253-6427
e-mail biuro@schomburg.pl
web www.schomburg.pl

